

# UMSETZUNG DER WASSERRAHMENRICHTLINIE IM HESSISCHEN WEINBAU

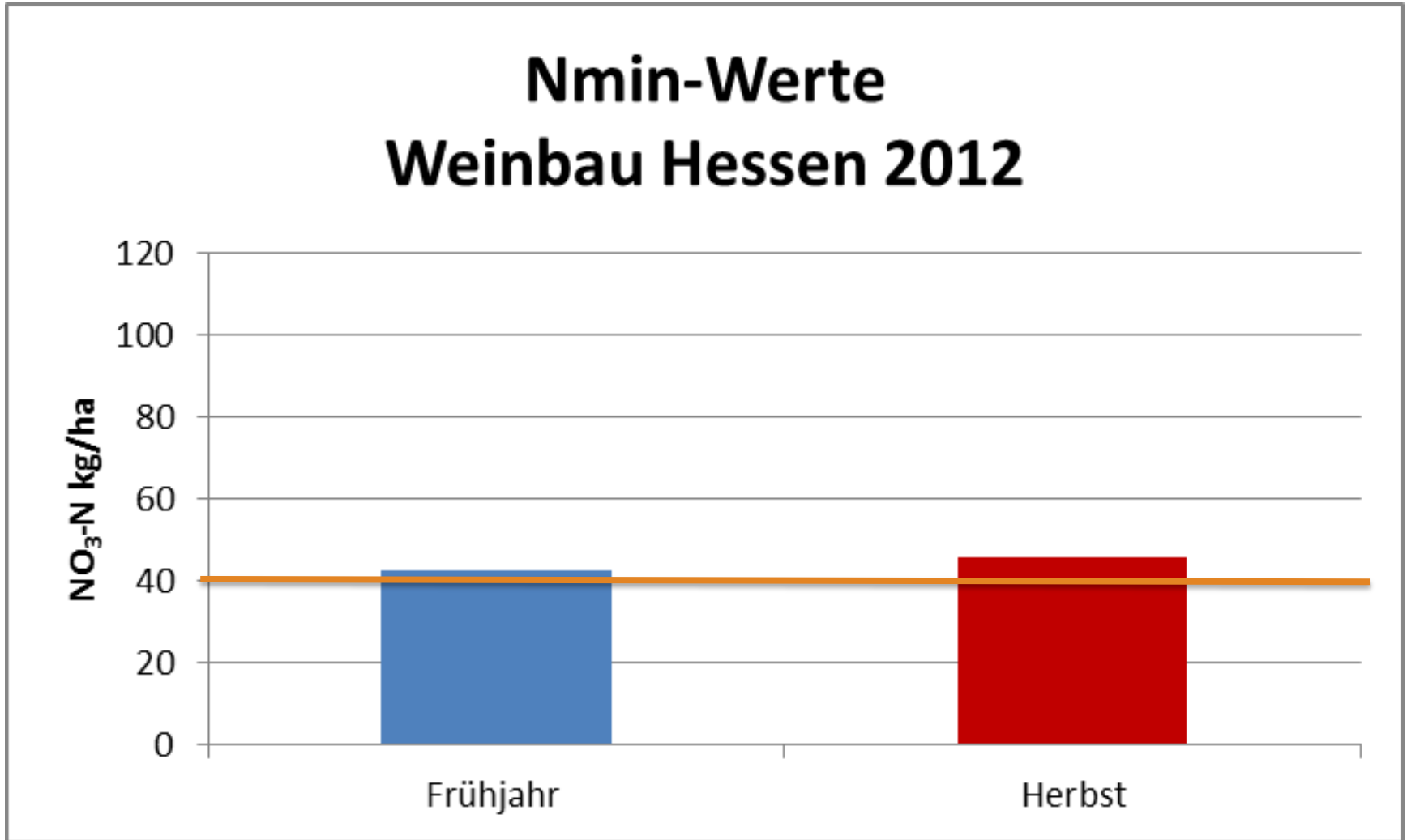
## ENTWICKLUNG DER NMIN-GEHALTE UND NÄHRSTOFFVERGLEICHE 2012-2014

Frank Meilinger  
Hochschule Geisenheim University

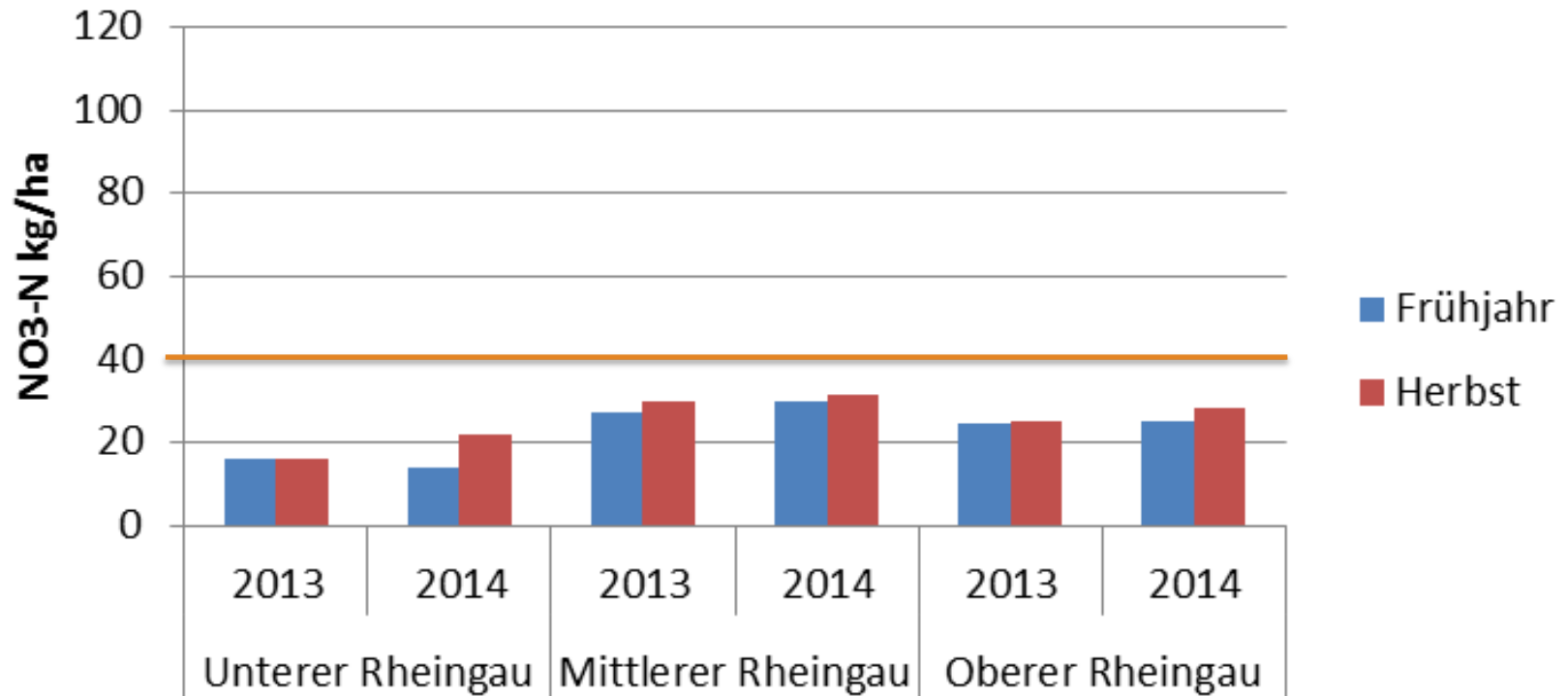


- Ergebnisse aus den Nmin-Untersuchungen 2012 bis 2014
- Zusammenhang Herbst-Nmin und Humus
- Überblick Nährstoffvergleiche 2012-2014
- Ausblick für das Jahr 2015

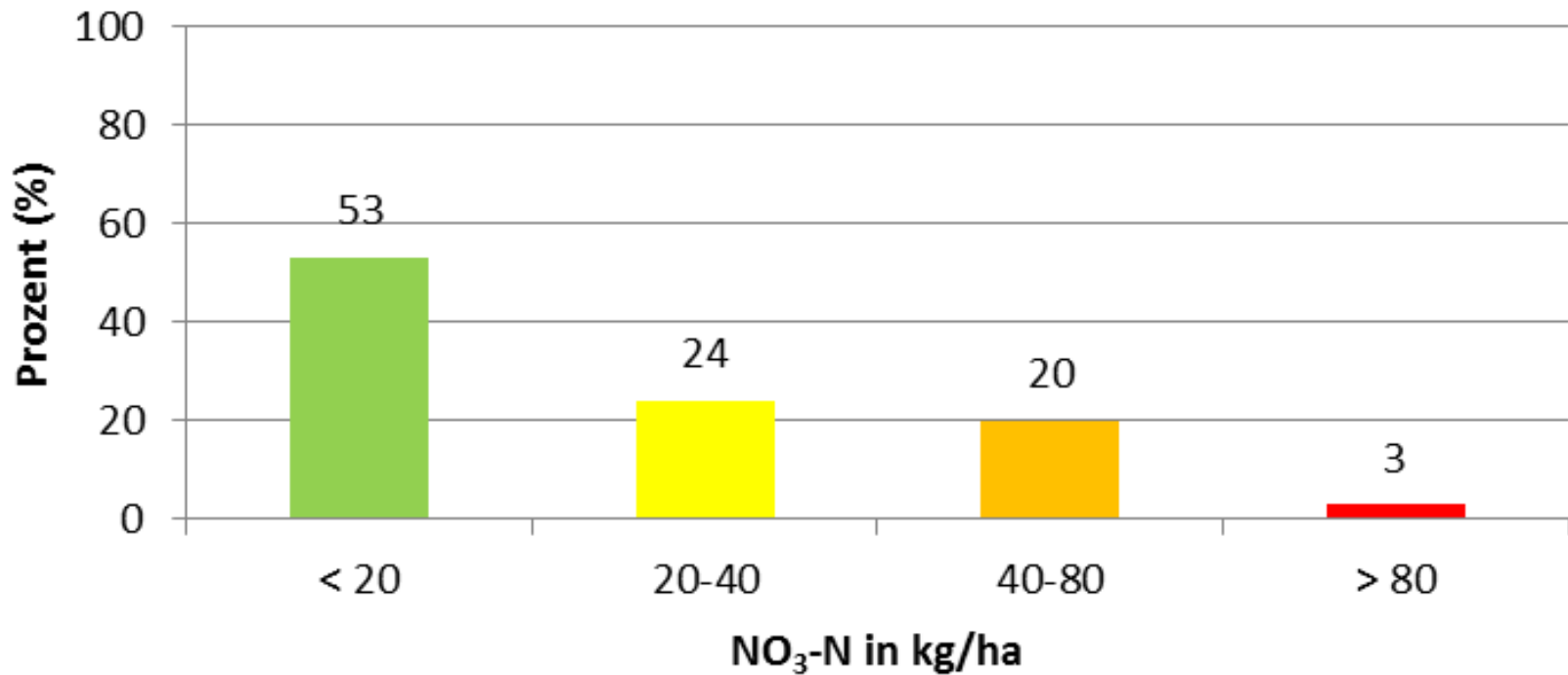
## Nmin-Werte Weinbau Hessen 2012



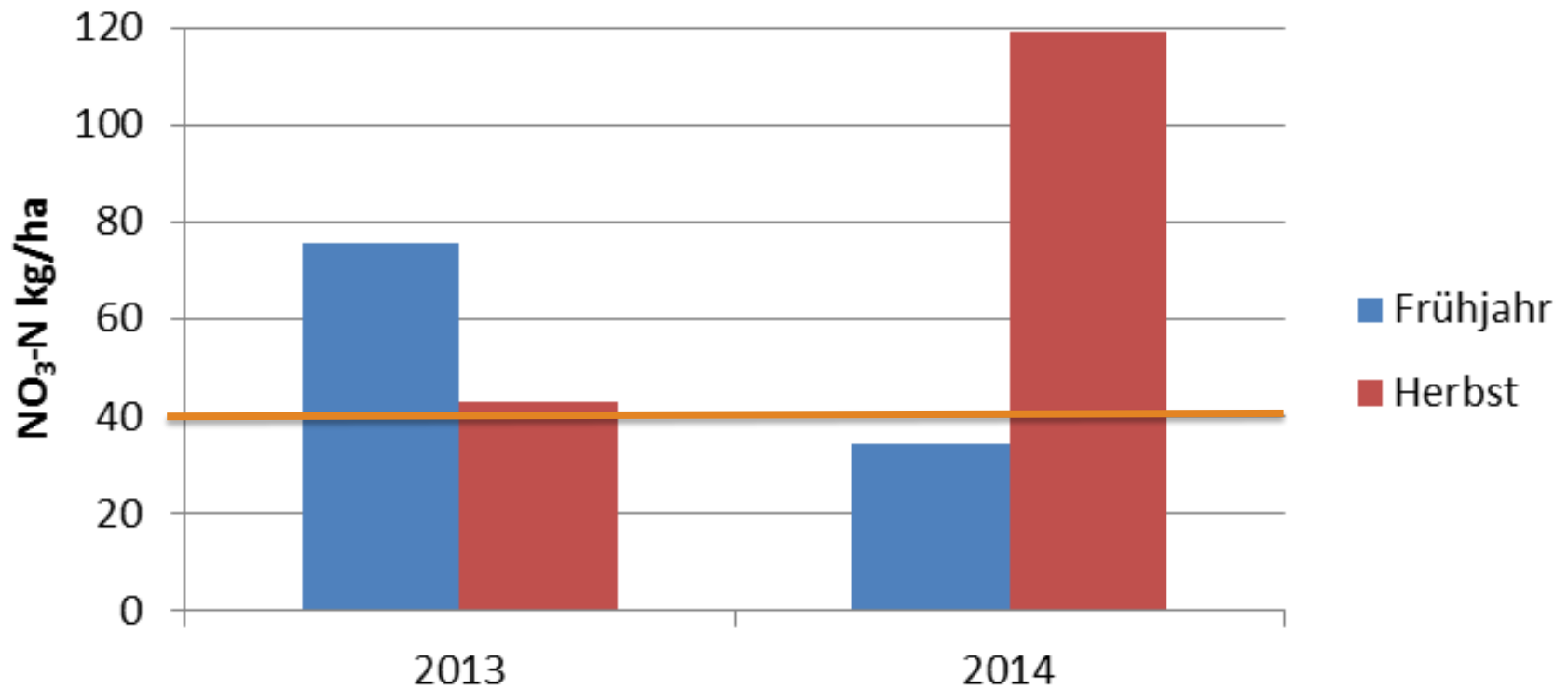
## Nmin-Werte Rheingau 2013 und 2014



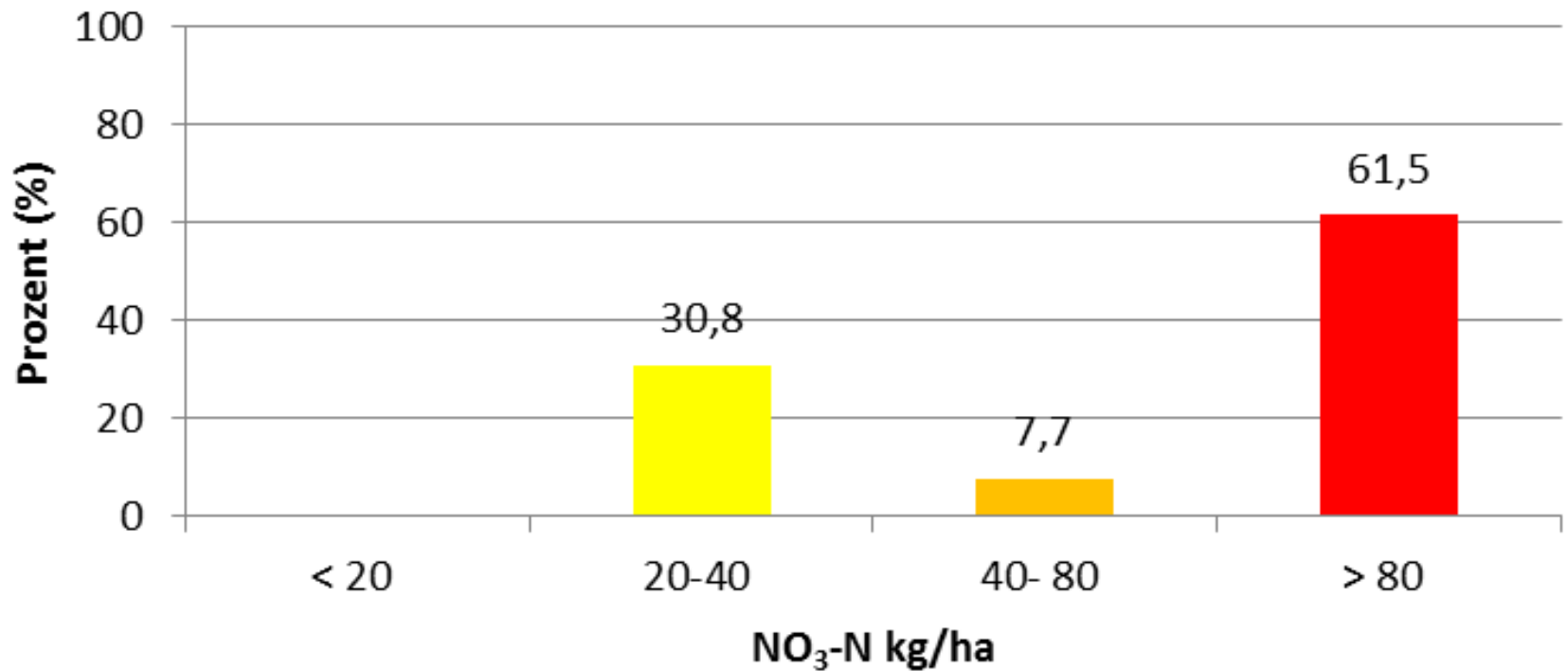
## Prozentverteilung der Nmin-Gehalte Rheingau Herbst 2014

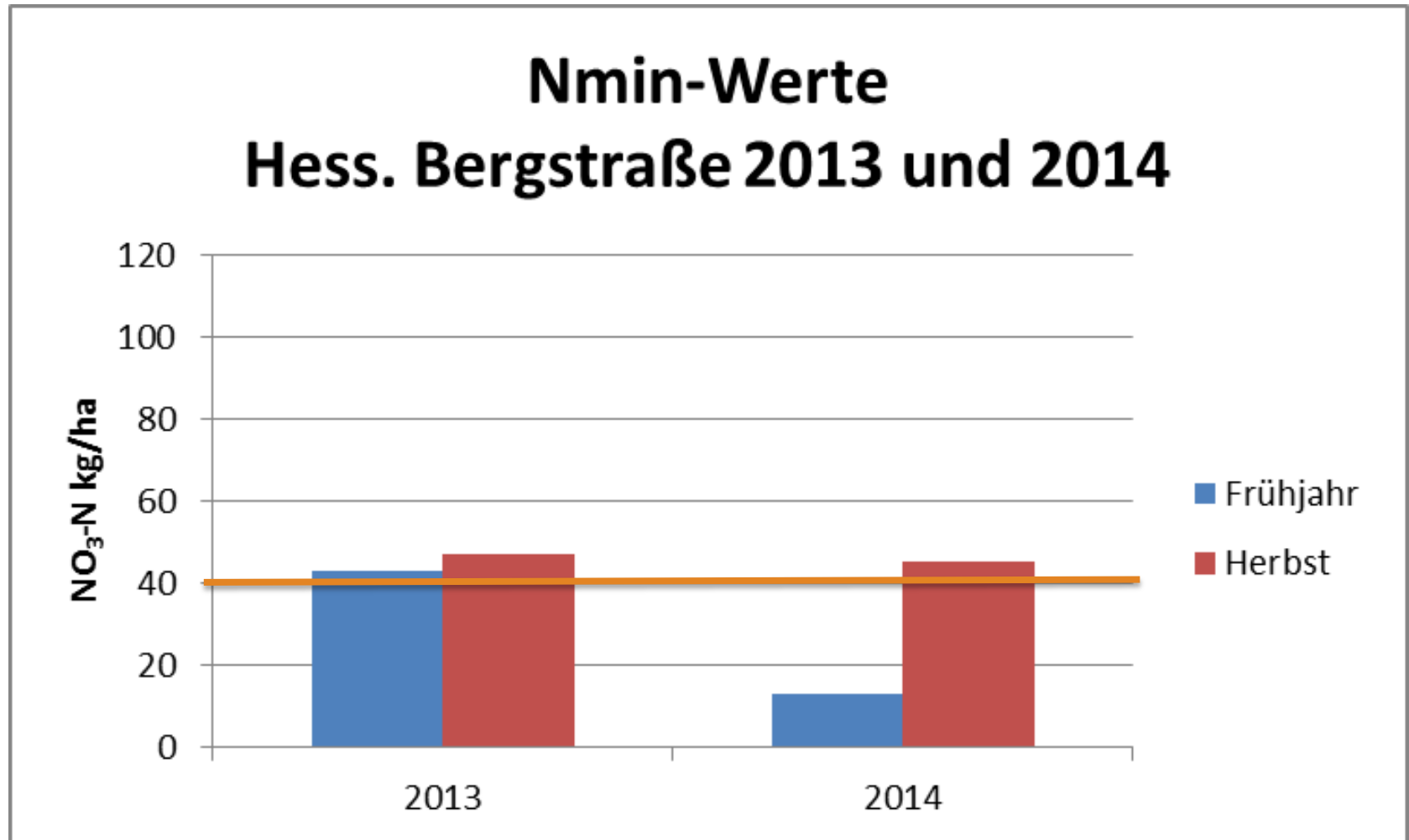


## Nmin-Werte Maingau 2013 und 2014



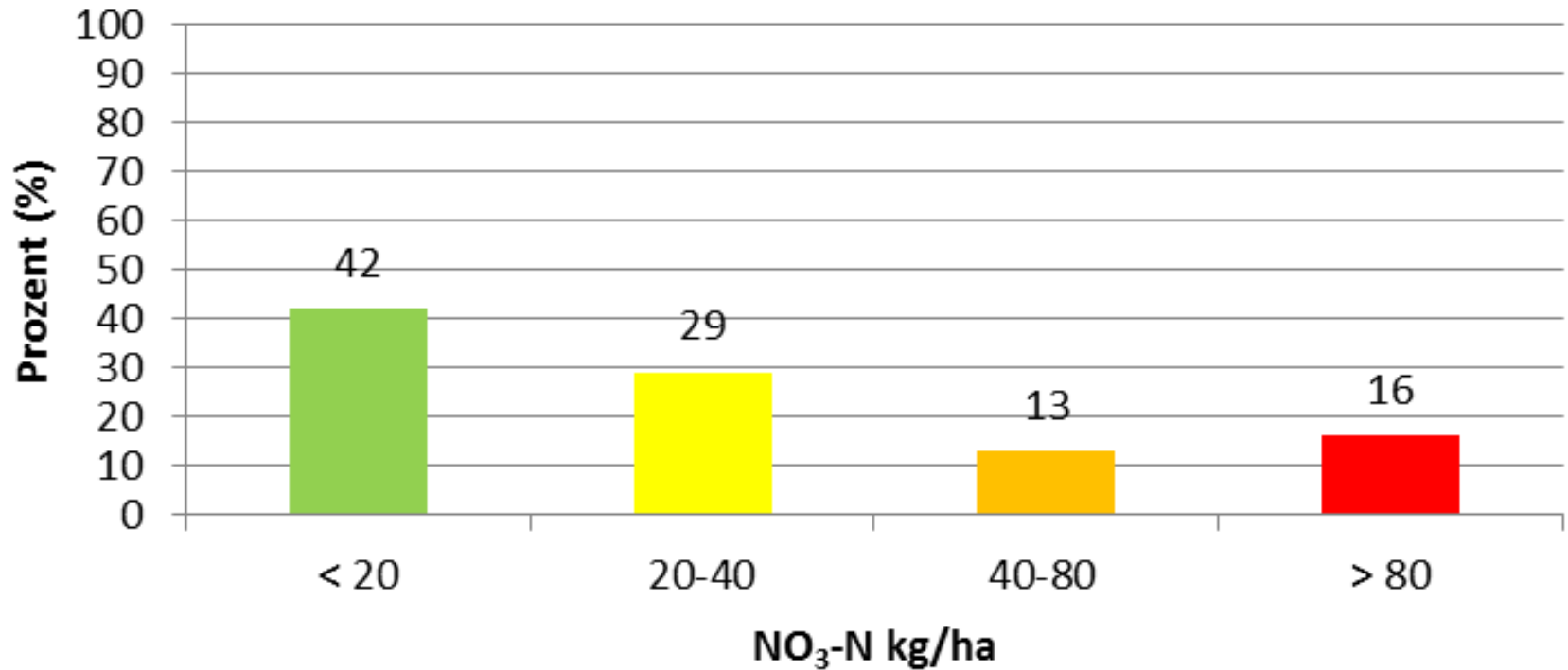
## Prozentverteilung der Nmin-Gehalte Maingau Herbst 2014



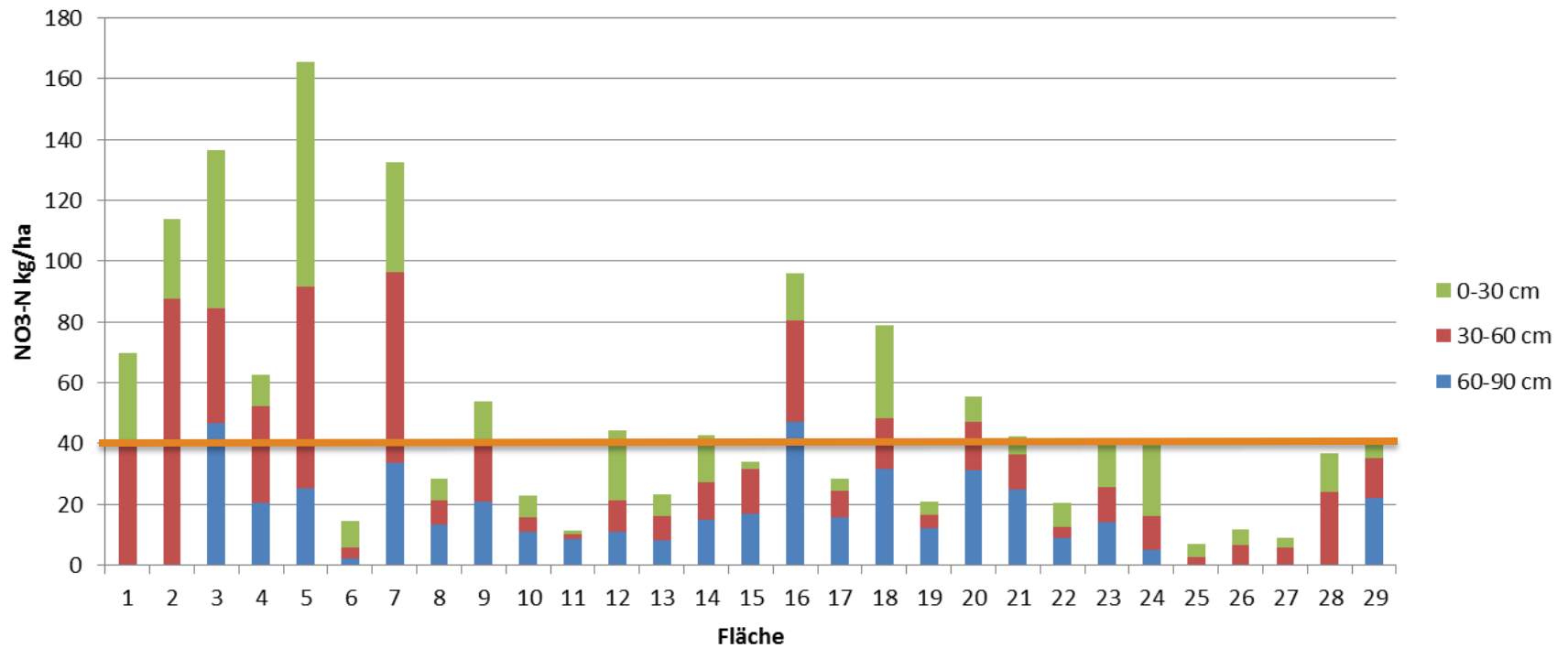


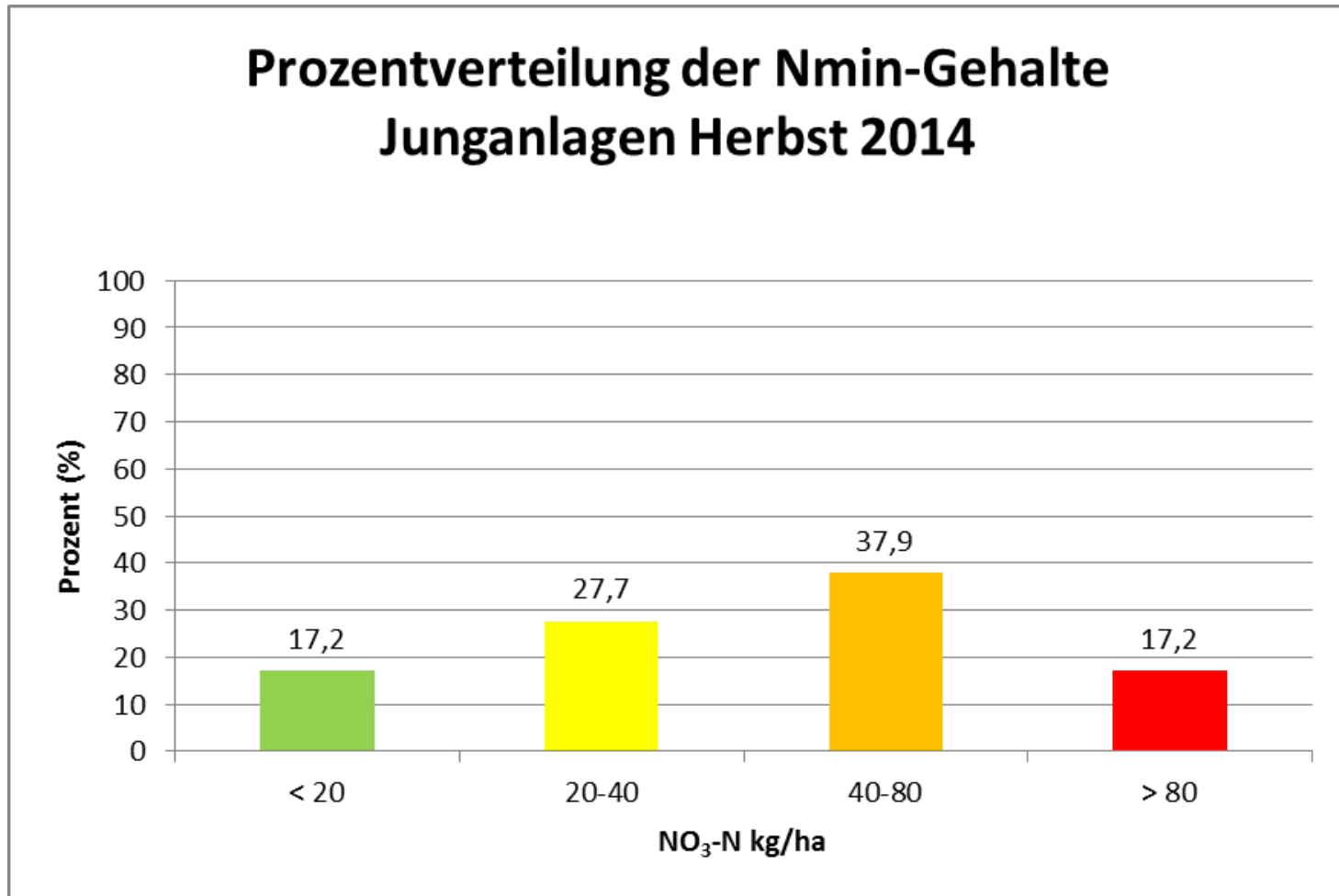


## Prozentverteilung der Nmin-Gehalte Hess. Bergstraße Herbst 2014



## Nmin-Werte Junganlagen Herbst 2014



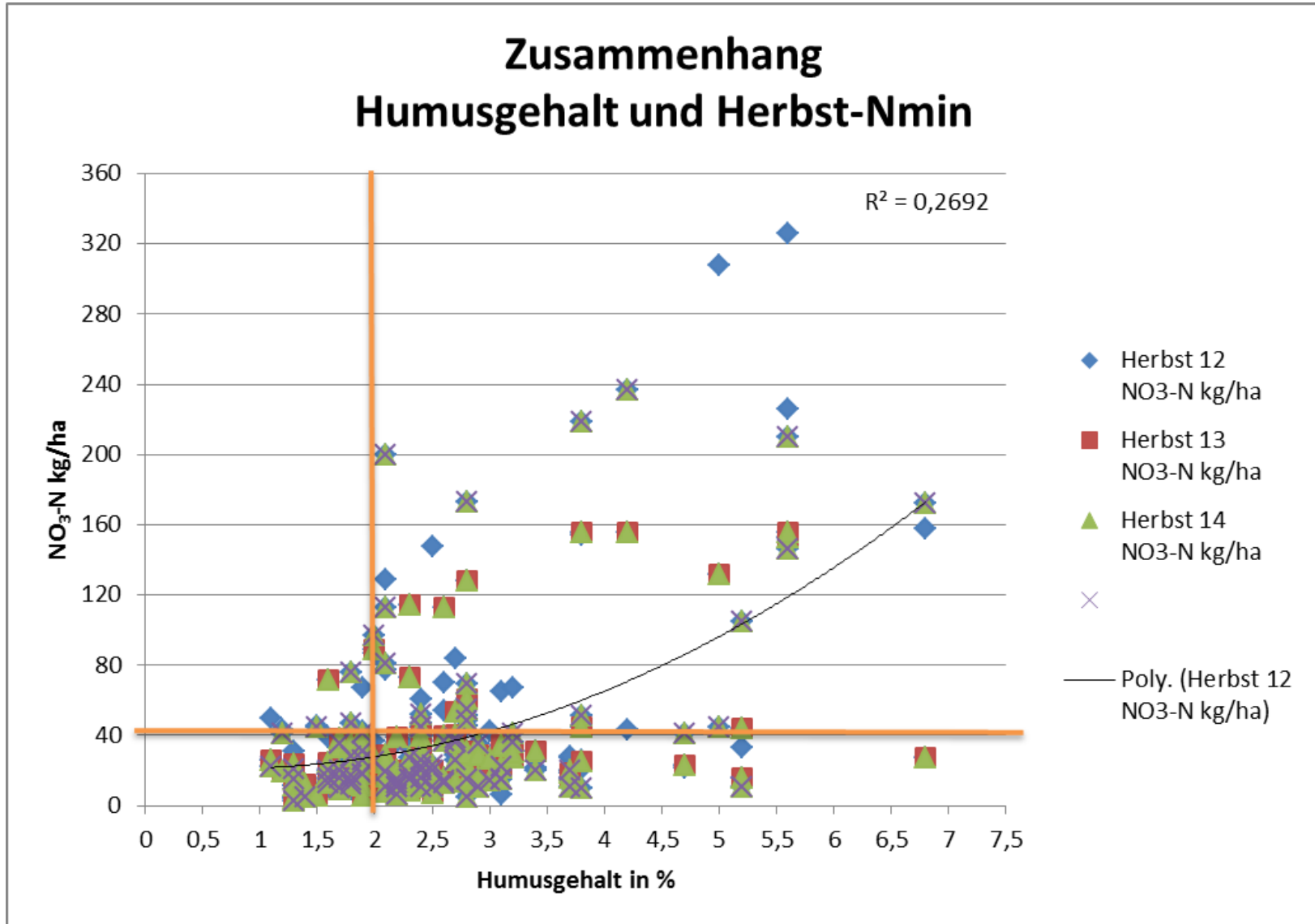


Fazit der Ergebnisse Junganlagen:

- Junganlagen weisen in vielen Fällen hohe Nmin-Werte auf

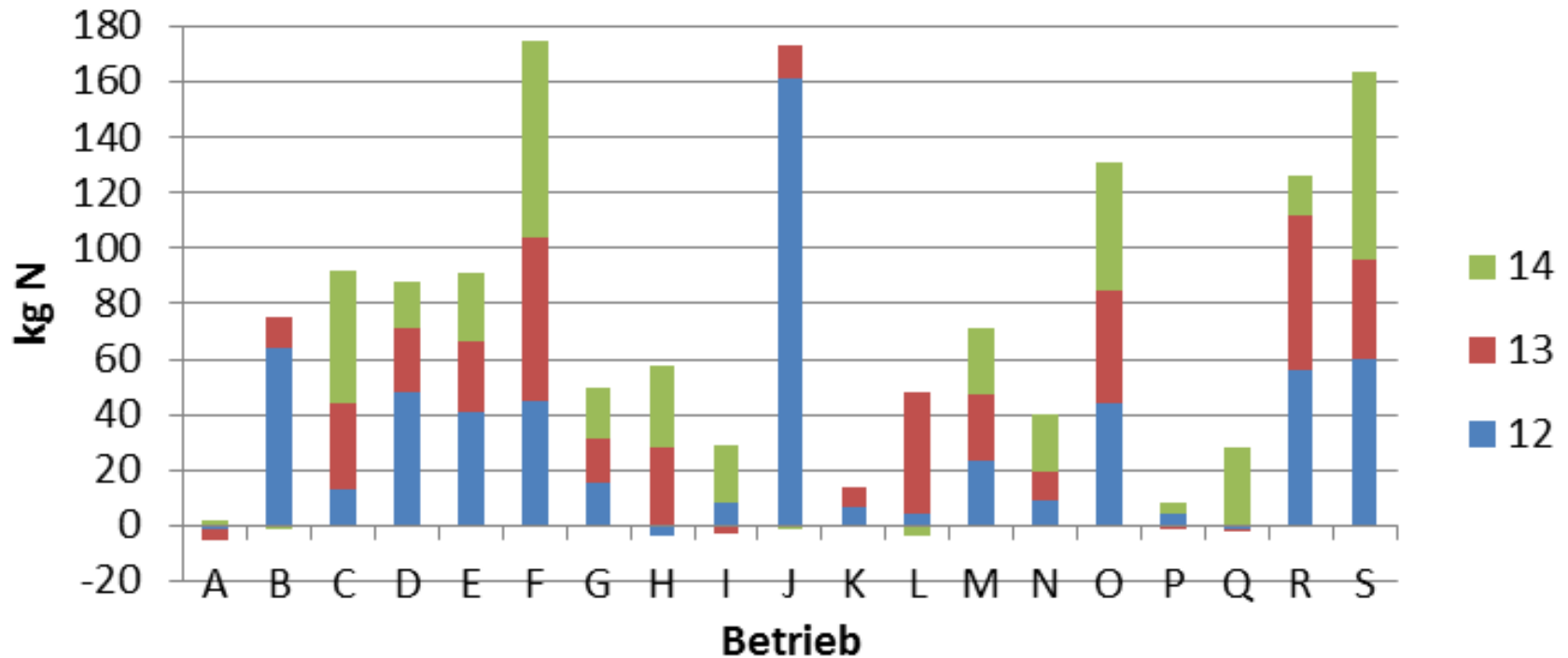
Maßnahmen:

- 3 Jahre vor Umbruch der Altanlage Düngung einstellen
- Umbruch der Begrünung gestaffelt
- Kein Rigolen
- Junganlagen zumindest teilflächig über den Sommerbegrünung (1m breiter Streifen)
- Einsaaten von Nitratfangemengen über den Winter ganzflächig

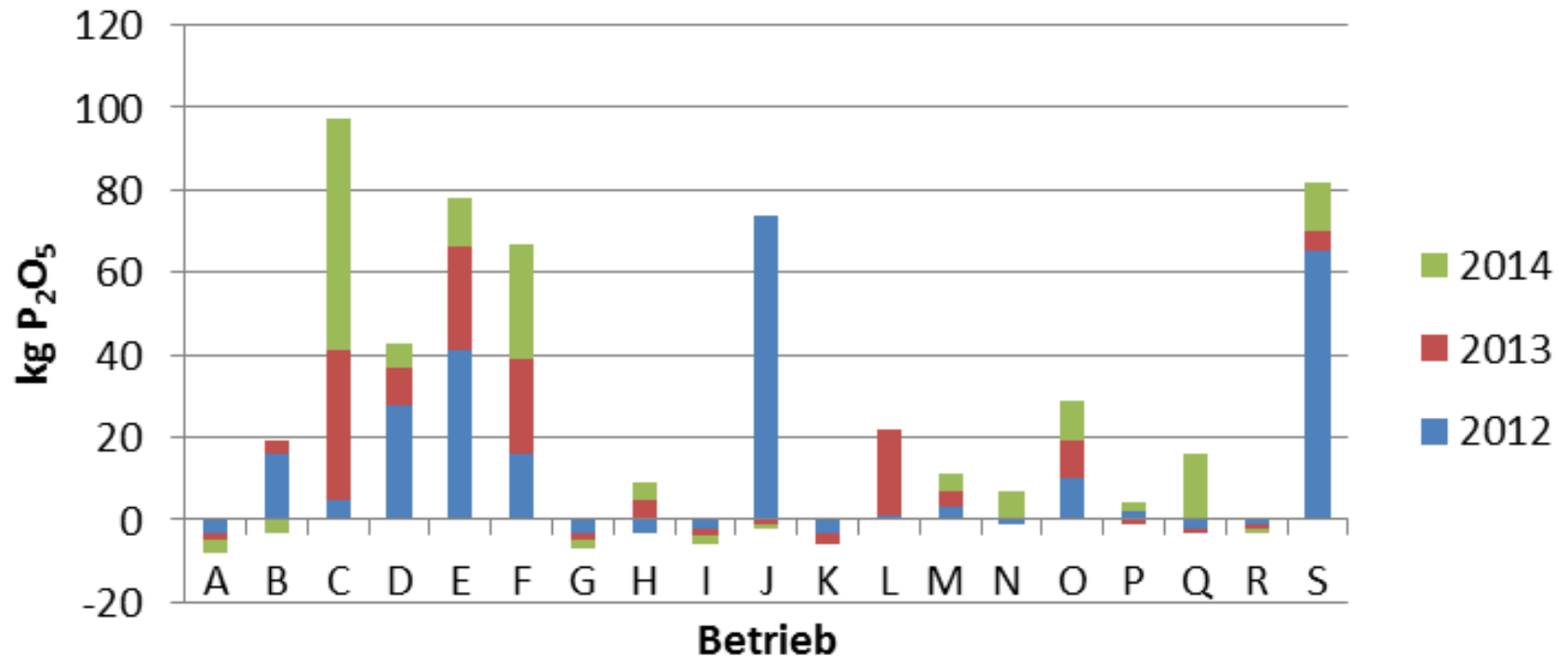


- Bei Flächen mit einem Humusgehalt von größer als  $> 2 \%$  ist die Gefahr von Überschreitungen der  $40 \text{ kg/ha NO}_3\text{-N/ha}$  größer
- Auf diesen Flächen sind folgende Maßnahmen anzuraten:
  - reduzierte Bodenbearbeitung
  - sparsamer Einsatz von organischen Dünger
  - Begrünungsmischungen mit geringem Leguminosenanteil
  - Bodenbearbeitung im August einstellen
  - Winterbegrünung mit einem N-Fang-Gemenge

## Nährstoffvergleiche Stickstoff Rheingau 2012-2014

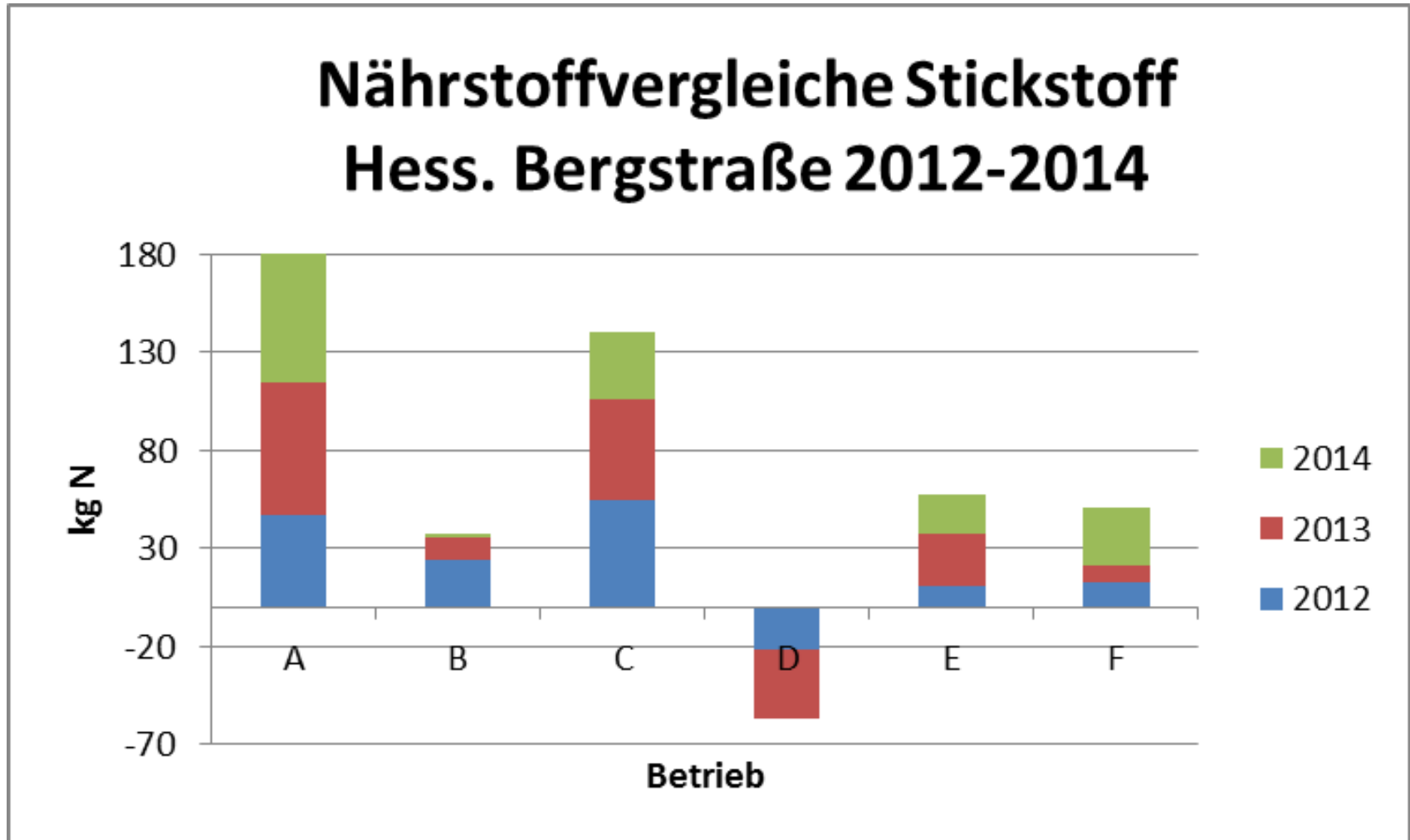


## Nährstoffvergleiche Phosphat Rheingau 2012-2014

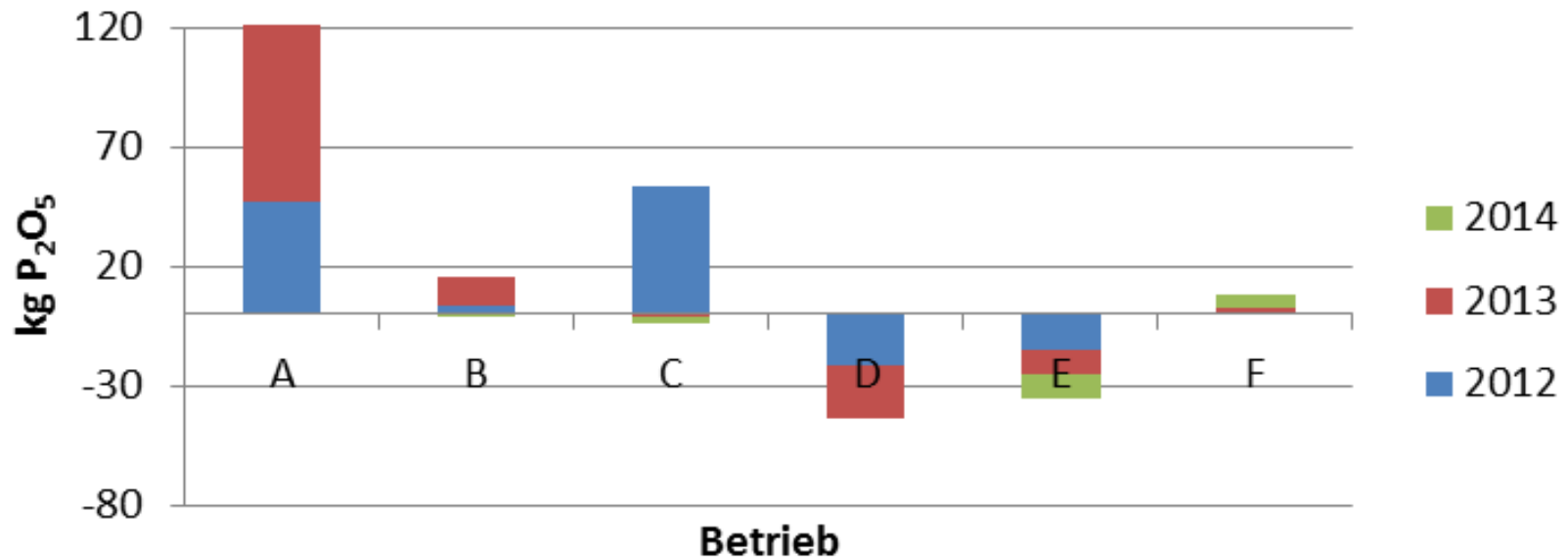




# ÜBERBLICK NÄHRSTOFFVERGLEICHE 2012-2014



## Nährstoffvergleiche Phosphat Hess. Bergstraße 2012-2014



# ÜBERBLICK NÄHRSTOFFVERGLEICHE 2012-2014

Erkenntnisse aus den Bilanzen:

- Mineralische Dünger werden meist sparsam eingesetzt
- Bei der Verwendung vom organischen Material teilweise große Mengen an Nährstoffen
  - der Grenzwert für Phosphat muss kann zum Problem werden

- Veranstaltungen im Maingau
  - ➔ Humus, Begrünung, Vermeidung von zu hohen Nitratwerten
- Junganlagen
  - ➔ Workshop
- Broschüre mit Handlungsempfehlungen für den Weinbau in Zusammenarbeit im dem Rheingauer Weinbauverband
- Verwendung von organischem Material der Firma Kopp im Rheingau

**VIELEN DANK FÜR IHRE AUFMERKSAMKEIT !**