



ASTA NEWSLETTER



APRIL



VORWORT

**Frühlingserwachen im Rheingau -
das Sommersemester kann kommen!**

**Hoffentlich habt ihr die Semesterferien nutzen
können, um euch zu erholen und mit neuer Ener-
gie ins neue Semester zu starten!**

**Die warmen Monate stehen vor der Tür und jetzt
heißt es wieder: sonnige Tage am Rhein, lange,
ausgelassene Nächte und natürlich die nicht weg-
zudenkenden Fassabende.**

**Und wir haben ein weiteres Highlight für euch:
unsere legendäre **Bootsparty am 22. Mai!**
Haltet euch den Termin frei – das wird ein
unvergesslicher Tag auf dem Rhein!**

**Wir freuen uns darauf, euch auf dem Campus
wiederzusehen und gemeinsam
ein großartiges Semester zu erleben!**

Euer AStA

INHALT

1	ASTA VERANTSTALTUNGEN
3	ORIENTIERUNG- FÖRDERUNG- KARRIERE
7	GEISENHEIMER ALUMI PORTAL
13	RUND UM DEN CAMPUS
22	WAS SONST NOCH SO LOS IST...
25	AStA WISSENSWERTES
29	AStA STELLENANGEBOTE
30	AStA SITZUNGEN & KONTAKT



VERANSTALTUNGEN

SOMMER SEMESTER



EVENT-ÜBERSICHT

2025

↘ **15** APRIL
DI

WEINGUTSTOUR

↘ **23** APRIL
MI

**FLOHMARKT &
PFLANZENBÖRSE**

↘ **28** APRIL
MO

BIER PROBIERT

↘ **19** MAI
MO

**SCHWEIZ
VERKOSTUNG**

↘ **22** MAI
DO

BOOTSPARTY

↘ **16** JUNI
MO

**HOHER NORDEN-
SACHSEN/
SAALE-UNSTRUT**

↘ **24** JUNI
-26 DI-DO

FASSJUBILÄUM



WEITERE INFOS FOLGEN



Weitere Infos findet Ihr auf unserem [Instagram](#)

VERANSTALTUNGEN

DI. 15.04. | AB 11:45 UHR

WEIN- GUTS- TOUR

3 Weingüter, Verkostung +
Führung



FAMILIE
ALLENDORF
Rheingau



Treffpunkt: Monrepos Parkplatz
15 € p.P.
Anmeldung via Überweisung

Überweisung an AStA Geisenheim

Verwendungszweck:

Name + Weingutstour 15.04.

IBAN:

DE83 5109 1500 0001 0305 31

ORIENTIERUNG - FÖRDERUNG - KARRIERE

KARRIERE PORTAL

STUDENTISCHE HILFSKRAFT (M/W/D) FÜR UNTERSTÜTZUNG IN DER ALLGEMEINEN STUDIENBERATUNG GESUCHT

Die Allgemeine Studienberatung sucht eine studentische Hilfskraft für das Thema Studienorientierung und Studieninformation von Schüler*innen. Dazu gehören externe Schüler*innen-Messen und Schulbesuche sowie hochschuleigene Infoveranstaltungen hier vor Ort. Zur Unterstützung der unterschiedlichen Aktivitäten suchen wir ab sofort eine studentische Hilfskraft für bis zu 15 Stunden im Monat.

DEINE MÖGLICHEN AUFGABEN

- Unterstützung bei der Vorbereitung von Messen, Schulbesuchen und hochschuleigenen Veranstaltungen
- Repräsentation der HGU auf Messen und Schulbesuchen und auf hochschuleigenen Veranstaltungen zur Studienorientierung (Studieninfotage, Open Campus etc.)
- Durchführung von teilweise mehrtägigen Schüler*innen-Messen vor Ort inklusive Anreise, Aufbau, Beratung der Jugendlichen sowie Abbau und Abreise zusammen mit Mitarbeitenden der HGU
- Begleitung von Schulbesuchen zur Vorstellung der Geisenheimer Studiengänge, ggf. auch Präsentation vor Schulklassen
- Unterstützung bei der Erarbeitung von Workshop-Konzepten zur Peer-to-peer Beratung von Schüler*innen
-

DEIN PROFIL

- Große Motivation und Freude daran, die Hochschule und ihre Studiengänge nach außen zu präsentieren
- Lust auf den Umgang mit anderen Menschen, insbesondere Schüler*innen, die auf der Suche nach Studienmöglichkeiten sind
- Spaß daran, aktiv auf Leute zuzugehen und sie über unsere Studiengänge zu informieren
- Freundliches, offenes Wesen mit viel Interesse und Empathie anderen Menschen gegenüber
- Lust darauf, vor Gruppen zu präsentieren und zu interagieren

Du suchst einen studienbegleitenden Job mit flexiblen Arbeitszeiten und viel Abwechslung? Dann bist Du bei uns genau richtig!

Die Begleitung von Messen und Schulbesuchen erfordert Präsenz. Manchmal besuchen wir Messen weiter weg, bei denen auch Übernachtungen anfallen, die natürlich von der Hochschule getragen werden, manchmal sind es Schulbesuche hier in der Region oder Veranstaltungen an der HGU.

Du kannst dein Wissen und deine Begeisterung für dein eigenes Studienfach einbringen und durch Wissenserwerb über die anderen Studiengänge der Hochschule ergänzen. Du arbeitest in einem motivierten Team und kannst eigene Ideen einbringen.

INTERESSE?

Dann melde dich direkt bei Daniela Archontas-Fadl: Per E-Mail an studienberatung@hs-gm.de oder telefonisch unter 06772-502-705. Wir freuen uns auf dich!

VERANTSTALTUNG CAREER SERVICE

Führungskompetenzen & Leadership Skills - 23. April 2025, 18:00 – 21:30 Uhr

Was macht eine starke Führungspersönlichkeit aus – und wie wird man eine? Wir reflektieren gemeinsam, tauschen Erfahrungen aus und geben praxisnahe Tools mit, um die Leadership-Skills direkt anzuwenden.

[Zur Anmeldung](#)

Special Event: Persönlichkeitsentwicklung, Mindset & Erfolg – Live Workshop Start 29. April

Du möchtest deine persönlichen und beruflichen Ziele erreichen, Blockaden überwinden und selbstbewusster auftreten? In diesem interaktiven Workshop über 3 Module / Abende lernst du, wie du deine Stärken erkennst und gezielt nutzt, um neue Möglichkeiten für dich zu schaffen – sei es im Studium, im Job oder im Privatleben.

[Infos zur Anmeldung](#)

Special Event: Karrieremesse MEET am 7. Mai 2025

Von 12:00 bis 16:00 Uhr erwarten Sie Unternehmensvertreter aus allen Studiengängen zum Gespräch im Foyer des Campus Gebäudes. Egal ob Praktika, Festanstellung oder noch generell auf der Suche: DAS ist eine super Gelegenheit, um mit Unternehmen ins Gespräch zu kommen.

Was gibt es an diesem Tag noch:

Professionelle Bewerbungsfotos können kostenlos gemacht werden

Leckere Kaffeespezialitäten vom Barrista im HS32 – for free

Knackige Impulse (30 Minuten) zu LinkedIn (um 13:45 Uhr und um 14:45 Uhr im HS30)

Verlosung

[Infos zu Ausstellern & Anmeldung für persönliche Gesprächstermine](#)

KARRIERE PORTAL

Das Portal ist easy zu erreichen mit den Hochschulzugangsdaten und der HGU Mailadresse.

Rein – Account anlegen – Job Alert aktivieren – Event-Newsletter abonnieren – check!

Über das Karriereportal sind neben hilfreichen Tipps und Erfahrungsberichten auch Beratungstermine und Coachings zu Berufs- und Lebensthemen zu buchen.



STIPENDIEN INFOS

Kohle knapp? Interessiert an Stipendien?

Dann gibt es da drei Möglichkeiten:

1. zum einen ein Profil im Job-Portal erstellen und sich für den Newsletter anmelden.
Dann kommen nicht nur passgenaue Jobs, sondern auch Infos zu Stipendien ins Mailpostfach.
2. Die [Infoseite im Karriereportal](#) dazu studieren oder
3. einen Beratungstermin mit Simone Böhm vom Career Service vereinbaren unter simone.boehm@hs-gm.de

Allgemeine Studienberatung – erste Anlaufstelle für alle Fragen rund ums Studium.

- Ich möchte mich neu orientieren.
- Ich habe Probleme, die mein Studium beeinflussen.
- Ich möchte mein Studium abbrechen.
- Wie finde ich den passenden Studiengang?
- Was kann ich an der Hochschule Geisenheim studieren?
- Welche Voraussetzungen gibt es? (Hochschulzugang, Vorpraktika...)
- Etc...

Individuell und persönlich, ergebnisoffen und neutral

Sprechen Sie uns bei Bedarf gerne an...

... via E-Mail an studienberatung@hs-gm.de

... via Telefon +49 6722 502-705 oder +49 160 970 660 44

... persönlich bei uns vor Ort am Campus im Müller-Thurgau-Haus, 1. Stock, Raum 01.01
(Montag bis Donnerstag von 9-15 Uhr, davor und danach sind wir i.d.R. auch erreichbar und vereinbaren gerne einen individuellen Termin)



International Office

We inform, advise and support students at Geisenheim University who would like to spend some time during their studies abroad, as well as international students before and during their stay in Geisenheim.

Current Deadlines

May 31

PROMOS (scholarship for internships and studies especially outside of the EU)

Hesse-Queensland Program (Studying in Australia without tuition fees)

June 10

Nomination deadline for the DAAD-award (for international students with special social engagement)

Did you know...

that you can receive a scholarship for your internship abroad?

- Erasmus: Within the European region, with funding for 2-4 months
- PROMOS: Outside of the European region, with funding for 1-6 months
- HAW.International: DAAD Scholarship for 1-3 months



Picture: Paul Sester



Picture: Lola Reuter



Picture: Lily Roeder



Picture: Elisa Weber



Picture: Peter Gleicher

Office hours

Monday - Thursday
10 am - 12 pm

Monday, Tuesday and Thursday
1.30 pm - 3.30 pm

And by appointment

Contact

Elke Reichel (Outgoings)
Müller-Thurgau-Haus, Room 02.04
Tel. +49 6722 502 728
[Elke.Reichel\(at\)hs-gm.de](mailto:Elke.Reichel(at)hs-gm.de)

Rita Broschek (Incomings)
Müller-Thurgau-Haus, Room 02.04
Tel. +49 6722 502 786
[Rita.Broschek\(at\)hs-gm.de](mailto:Rita.Broschek(at)hs-gm.de)

GEISENHEIM ALUMNI PORTAL

Geisenheim Alumni ist eine internationale Gemeinschaft von Ehemaligen, Studierenden und Angehörigen der Hochschule Geisenheim University.

Alle Mitglieder teilen die Erfahrung, dass die Geisenheimer Zeit ein ganz besonderes Kapitel im Leben ist. Durch unseren gemeinnützigen Verein, der VEG - Geisenheim Alumni Association e.V., wurde seit 1894 ein weltumspannendes Netzwerk aufgebaut. Fördernde Mitglieder setzen sich für die Zukunft unserer Hochschule ein: für eine berufliche Chancengleichheit, individuelle Persönlichkeitsentwicklung und für die Geisenheim-DNA, den wissenschaftlichen Fortschritt durch Wissensaustausch in die Praxis zu tragen.

Macht mit und werdet als Studierende jetzt kostenfrei förderndes Mitglied!

[Für Weitere Infos hier klicken.](#)

Fördernde Alumni sind Premium Mitglieder, denen selbstverständlich ein erweitertes Angebot zur Verfügung steht. Nachfolgend einige der zahlreichen Vorteile des neuen Alumni-Portals:

ÜBERSICHTLICHKEIT

Alle Informationen und Angebote rund um das Thema Alumni-Management findet ihr zukünftig auf unserer neuen Plattform.

NETWORKING

Geisenheimer Alumni bilden seit 1894 ein einzigartiges Netzwerk von Expert:innen. Sie arbeiten in vielen interessanten Bereichen und können wertvolle Einblicke in ihre Branche geben. Die detaillierte Mitgliedersuche bringt dich in Kontakt mit deinen ehemaligen Kommiliton:innen,

Professor:innen und Kolleg:innen. Vernetze dich in Gruppen oder tausche private Nachrichten aus.

SUCHEN & GEFUNDEN WERDEN

Gestalte dein Profil, so wie du es möchtest. Suche nach anderen Mitgliedern; verschiedene Suchparameter wie Studiengang, Abschlussjahrgang oder Wohnort stehen dabei zur Auswahl. Halten dein Profil aktuell, damit auch du gefunden wirst. Du kannst u.a. auch deine Social Media Profile oder deine eigene Homepage auf deine, Alumni-Profil verlinken.

NEWSLETTER

Bleib auf dem Laufenden! Unsere Newsletter informieren dich über Aktuelles aus der Hochschule und unseren Alumni-Communities.

GRUPPEN

Über unsere Gruppen der assoziierten Verbände Bund Deutscher Oenologen e.V. und VDL-Berufsverband Agrar, Ernährung, Umwelt e.V. kannst du dich digital oder live mit Kommiliton:innen treffen, deine Studienschwerpunkte mit Gleichgesinnten vertiefen oder Hilfestellungen bei Fragen erhalten. Werde selbst aktiv und gründe eine neue Regional- oder Interessensgruppe, vielleicht einen Stammtisch in deiner Nähe?

Komm hierfür gerne auf uns zu.

Deine direkte Ansprechpartnerin für den Mitgliederservice:

Heike Fuhrmann

(Abteilung Kommunikation und Hochschulbeziehungen)

E-Mail: alumni@hs-gm.de

STUDIE ZU LÜGEN & EMOTIONEN

Hallo zusammen, mein Name ist Leonie und ich studiere Psychologie an der Universität Bonn und ich führe im Rahmen meiner Bachelorarbeit eine Online-Studie zum Thema Lügen und Emotionen durch. Die Teilnahme dauert ca. 35 Minuten und ihr bekommt eine VP-Stunde dafür.

[Hier geht es zur Studie](#)

Jede Teilnahme hilft mit sehr und unterstützt die psychologische Forschung. Vielen Dank fürs Mitmachen und gerne weiterleiten!

Mit freundlichen Grüßen
Leonie Henges



Implizite und explizite diversitätsbezogene Einstellungen

IMPLIZITE UND EXPLIZITE EINSTELLUNGEN

Am Institut für Schulentwicklungsforschung (IFS) an der TU Dortmund beschäftigen wir uns in unserem aktuellen Projekt DIVE damit, wie diversitätsbezogene **unbewusste** und **bewusste Einstellungen** gegenüber „Geschlecht“, „Migrationshintergrund“, „Religion“, „sexueller Orientierung“, „Berufsgruppen“ und „sozioökonomischen Status“ ausgeprägt sind.

ES LOHNT SICH!

Unter allen Teilnehmer*innen werden am Ende der Umfrage (vsl. 06/2025) per Zufall **15 Gutscheine** (wunschgutschein.de) je im Wert von **15 Euro** verlost. Voraussetzung ist, dass die Umfrage bis zum Ende bearbeitet, eine aktuelle E-Mail-Adresse hinterlegt und den Teilnahmebedingungen zugestimmt wurde.



UMFRAGE



Um an der Online-Umfrage teilzunehmen, benötigen Sie einen internetfähigen PC oder ein Tablet **mit separater Tastatur**.

Teilnahme am PC

<https://www.soscisurvey.de/DIVE/>



Teilnahme am Tablet



Danke für Ihre Teilnahme!

Weiter Informationen
finden Sie auf der
Webseite:



Bei Fragen schreiben Sie gerne
eine E-Mail an:
dive.ifs.fk12@tu-dortmund.de



Gefördert durch
Eigenmittel
Professur McElvany

GREEN OFFICE

Let's GO- Neues aus dem Green Office

Wir sind das Green Office (auch Nachhaltigkeitsbüro) Eurer Hochschule und kümmern uns um alle Belange der Nachhaltigkeit in Forschung, Lehre und Betrieb der HGU. Unser elfköpfiges Team besteht aus vier Festangestellten und sieben studentischen Mitarbeiter:innen, die mit viel Herzblut die Transformation an unserer Hochschule anstoßen und unterstützen. Hier erfahrt ihr alle Neuigkeiten aus dem Green Office und zum Thema Nachhaltigkeit an der Hochschule.



Unser Projekt zur Schaffung neuer Arbeits- und Aufenthaltsbereiche im Freien nimmt Gestalt an!

Nach intensiver Planung freuen wir uns, dass die Möbel für die neuen Aufenthaltsbereiche nun bereitstehen. Damit kommen wir unserem Ziel näher, den Campus nicht nur als Lern-, sondern auch als Lebensraum zu gestalten.

Vor dem Mensagebäude und rund um das Alte Weinfass laden neue, kommunikative Sitzgruppen zum Austausch und Verweilen ein. Im Laufe des Sommersemesters werden zudem die Arbeitsbereiche mit Bank-Tisch-Kombinationen ergänzt.

Mit diesen Maßnahmen schaffen wir mehr Begegnungsorte und fördern das gemeinschaftliche Lernen. Wir wünschen euch viel Freude mit den neuen Bereichen – probiert sie aus und belebt den Campus!

Wurm up! Neue Helfer bei der Kompostverarbeitung

Seit März haben wir kriechende Unterstützung in der Verarbeitung des an der Hochschule anfallenden Biomülls bekommen: Unsere beiden Wurmform-Systeme.

Beim **Ebenen-Komposter „Urbalive“** werden verschiedene Kompost-Ebenen aufeinander gestellt. Sobald eine Ebene voll ist kann die nächste darüber gestellt werden. Die Würmer migrieren durch Löcher in die darüberliegende Etage und der fertige Wurmhumus aus der ersten Etage kann geerntet werden. Die flüssigen Bestandteile - der Wurmtee - können ganz einfach durch einen Hahn am Boden der Kiste abgelassen werden.

Beim **Continuous Flow System „Worm Bag“** passiert alles innerhalb eines Sacks. Die Würmer halten sich zu 99% in den obersten 30 cm auf. Wenn der Worm Bag voll ist, kann er unten geöffnet und „wurmfreier“ Humus geerntet werden.

Der gewonnene Wurmhumus wird anschließend durch Kompostierung weiterverarbeitet und direkt auf den Flächen der Hochschule wiederverwendet. Mit den Wurmfarmen ersetzen wir unsere bisherige Methode zur Konservierung von Lebensmittelresten, die Bokashi-Verarbeitung.

Rückblick

Kontiki-Workshop

Ende Januar durften wir euch zu einem Workshop zur Herstellung von Biochar (Pflanzenkohle) mit der Kontiki-Methode begrüßen. Eingestiegen sind wir mit Input zu den theoretischen Grundlagen, anschließend haben wir den Kontiki-Ofen mit Schnittgut aus dem Weinbau angefeuert.

Nach der gemeinsamen Mittagspause mit Stockbrot wurde die Biochar (Pflanzenkohle) hergestellt und zum Abschluss haben wir etwas über die Verwendung des fertigen Produktes gelernt. Wir bedanken uns bei den engagierten Teilnehmenden. Der nächste Kontiki-Workshop wird voraussichtlich Ende Mai stattfinden. Wir freuen uns euch dort zu sehen!



WEITERS AUS DEM GREEN OFFICE

nRNA-TRILOG der Lehre

Im Februar fand der erste nRNA-TRILOG der Lehre statt. Unter dem Motto „Nachhaltig kompetent – Potenziale, Projekte, Partnerschaften“ kamen rund 60 Vertreter:innen der Hochschule Geisenheim, der Technischen Hochschule Bingen und der EBS Universität für Wirtschaft und Recht zusammen, um innovative Ansätze für eine nachhaltige Hochschullehre zu diskutieren, sich auszutauschen und gemeinsam neue Wege zu gehen.

Die Veranstaltung zeigte eindrucksvoll, dass es zahlreiche Möglichkeiten gibt, Synergien zu nutzen und nachhaltige Lehrkonzepte gemeinsam weiterzuentwickeln. Mehr Informationen finden Sie hier.

Der nächste **nRNA TRILOG** – diesmal zum Thema Forschung findet am 5. Juni statt, bei Interesse kann man sich über den Link auf der Webseite (nRNA) anmelden.



Was steht an?

Auch in diesem Semester haben wir wieder einiges für euch geplant! Hier eine kleine Übersicht über die schon feststehenden Termine:

01. 04. – 17.04. Osterdeko-Tauschtisch

-> vor der Mensa

02.04., 12.30 – 14 Uhr Fairtrade-Mittagspause

->Infoveranstaltung zu Foodsharing und Fairtrade beim Foodsharing-Kühlschrank (ZIG)

16.04., 13 – 16 Uhr, Fairtrade-Workshop

-> Interaktiver Workshop zur Planung und Reflexion der Fairtrade University im CoLAB (1. OG im neuen Hörsaalgebäude)

07.05. Fairtrade Spielecafé

->Infos zu Zeit und Ort folgen

14.05., 16 – 17 Uhr PlasticFishing

->am Alten Weinfass, in Kooperation mit der Initiative Rheingau CleanUP

Macht mit!

Wir sind immer offen für Eure Anregungen, Kritik und Euer Engagement bezüglich nachhaltiger Themen auf unserem Campus! So könnt ihr eure Hochschule mitgestalten:

myHGU-App Ladet die App runter und folgt dem Green Office, um über unsere Veranstaltungen und die Beteiligungsmöglichkeiten auf dem Laufenden zu bleiben!

Fairtrade-Lenungskreis Unsere Hochschule ist fairtrade-zertifiziert. Wenn ihr im Lenungskreis mitmachen wollt, schreibt uns einfach eine E-Mail und ihr erhaltet alle nötigen Informationen!

Kontakt

E-Mail: Nachhaltigkeit@hs-gm.de

Telefon: +49 6722 502 2080

RUND UM DEN CAMPUS

SCIENCE FUCKUP AFTERWORK

Es ist tief in den Deutschen unter uns verankert: **Bloß keinen Fehler machen!** Noch immer ist das Scheitern negativ belegt. Noch immer wird deshalb mehr auf das Risiko als auf die Chancen geschaut, wenn ein Vorhaben angegangen wird.

In anderen Kulturkreisen ist man da schon lange weiter. So ist man beispielsweise in den USA erst dann eine echte Gründungspersönlichkeit, wenn man das eine oder andere StartUp mal so richtig an die Wand gefahren hat.

Und was für die StartUp Szene gilt, ist auch in der Forschung nicht anders. Im Gegenteil. Nirgendwo ist „Trial & Error“ näher beieinander und der Weg zum Erfolg mit Misserfolgen gepflastert.

Weil das Scheitern so wichtig auf dem Weg zum **Erfolg** ist und weil es durchaus sinnvoll ist, Geschichten darüber zu teilen, um anderen **Mut** zu machen, es immer wieder zu versuchen, haben die US-Amerikaner gleich ein Format draus gemacht: **DIE FUCK-UP NIGHT.**

In diesem Sinne lädt die Abteilung Forschungsförderung & Wissenstransfer, gemeinsam mit Dimitrios Paroforos alle Studierenden und Mitarbeitenden zur ersten Geisenheimer „Science FuckUp AfterWork“ ein. Und frei nach dem Motto „Chance nach der Krise“ wählt das Publikum am Ende die coolste oder auch spannendste Story, die dann natürlich auch prämiert wird.

Datum: 9. April 2025
Ort: Maschinenhalle des Obstbaus
Um: 17 Uhr
Sprache: Deutsch & Englisch (international colleagues and students welcome!)

Im Anschluss treffen wir uns alle am alten Weinfass und feiern das Scheitern!

[Um Anmeldung wird gebeten](#)

CELEBRATE
your mistakes
it means
you're
Learning

GRÜNDUNGSFABRIK RHEINGAU



Gründungsfabrik zieht auf den Campus



Zum 1. April hat die Hochschule Geisenheim eine Fabrik auf dem Campus: die Gründungsfabrik bezieht ein Büro mitten auf dem Campus. Das gemeinsame Gründungszentrum der Hochschule Geisenheim und der EBS Universität zieht aus der Waas'schen Fabrik in Geisenheim an die jeweiligen Standorte der beiden Hochschulen und rückt somit näher an die potentiellen Gründerinnen und Gründer unter den Studierenden und Mitarbeitenden heran.

Auch wenn es etwas bedauerlich ist, die schönen und inspirierenden Räume der Waas'schen Fabrik zu verlassen, birgt der Umzug an die Hochschulen vor allem viele Chancen. Durch die Nähe zum Campus entsteht die Chance dem Thema Gründung und Entrepreneurship mehr Raum zu geben, besser erreichbar zu sein und entsprechend auch mehr Potentiale für StartUps und Gründungen an der Hochschule heben zu können.

Hintergrund des Umzuges ist die Ende März auslaufende Förderung des Exist-Potentiale Programms des Bundesministeriums für Wirtschaft und Klimaschutz. Dank neuer Gebäude, bietet der Campus Geisenheim nun ebenfalls schöne Räume, in denen sich Gründungsgeist ausbreiten und Vernetzung mit Unternehmen und anderen Gründenden stattfinden kann.

Dirk Klinner freut sich als HGU-Gründungsberater der Gründungsfabrik darauf, alle mit Interesse an Gründungsthemen im neuen Gründungsbüro im 1. Stock, Nordseite des neuen Logistik-Gebäudes (Raum 106) willkommen zu heißen. Er berät und informiert unter anderem zu den Themen Unternehmensgründung, Gründungsstipendien, der „Drink Innovation Challenge“, dem „Gründungspreis Rheingau-Taunus“.

Infos zu Programmen, Wettbewerben und Services der Gründungsfabrik sind unter www.gruendungsfabrik-rheingau abrufbar. Das Gründungsbüro an der Hochschule Geisenheim freut sich auf Euren/ Ihren Besuch!

Weitere Infos:

Dirk Klinner

Gründungsfabrik Rheingau

M: dirk.klinner@hs-gm.de

F: 0170.9874972

DRINK INNOVATION CHALLENGE 2025

Eure Kreativität ist gefragt. Auch in 2025 lädt die Gründungsfabrik Rheingau – Gründungsinkubator der Hochschule Geisenheim und der EBS Universität – wieder zum Ideenwettbewerb rund um innovative und nachhaltige Getränke ein. Das Finale des Wettbewerbs wird am 25. Juni 2025 im neuen Hörsaal der Hochschule Geisenheim vor Jury und Publikum stattfinden.

Die Ausschreibungsunterlagen zum Wettbewerb werden in Kürze fertiggestellt. Den drei Erstplatzierten Teams winken insgesamt mindestens EUR 4.500 Preisgeld und dem 1. Platz – vorbehaltlich Machbarkeit – eine Prototyp-Produktion am neuen GTZ der HGU.

Auch in diesem Jahr wird der Wettbewerb deutschlandweit ausgeschrieben. Aber wir setzen natürlich auf Euch und möglichst viele Ideen aus der Geisenheim-Bubble. Der Aufwand zur Teilnahme ist überschaubar: eine Ideenskizze und eine Kostprobe für die Jury, wenn ihr es ins Finale schafft.

Wichtig: Eure Idee muss bis zum 28. Mai 2025 über unsere Website eingereicht werden!
Interesse?

Interesse? [Hier geht es zur Bewerbungsseite mit allen wichtigen Infos und Downloads](#)

Wir freuen uns auf Eure Ideen!
Das Team der Gründungsfabrik Rheingau

YOUR DRINK COMES

TRUE DRINK INNOVATION CHALLENGE 25



Hochschule
Geisenheim
University

EBS
UNIVERSITÄT

DEINE IDEE,
DEIN
GETRÄNK!

INNOVATIV
&
NACHHALTIG

INSGESAMT
4.500 EUR
GELDPREISE

PROTOTYP
UMSETZUNG
DER BESTEN
IDEE

On Top:
Für die ersten 15
Einreichungen gibt es
Gutscheine für Kurse
an der Rotkäppchen-
Mumm Academy.

Bewirb Dich bis
28.05.2025
www.gruendungsfabrik-rheingau.de



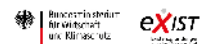
Danke für die Unterstützung / Thanks for your support


ACADEMY
LEARN THE LANGUAGE OF TASTE.®

ECKES granini
the best of fruit

**AUSTRIA
JUICE**

Gefördert durch:



aufgrund eines Beschlusses
des Deutschen Bundestages

AG AN DER HS

Fungi AG

Isst du gerne Pilze? Kochst und machst du Dinge gerne selbst? Hast du Interesse an Spezialitäten, welche man sonst nur in Gourmet-Restaurants auf den Teller bekommt?

Dann trete der UniFungiAG bei! Unser Ziel ist es Zuhause und an der Hochschule unter Verwendung nachhaltiger Substrate der HGU, Gourmetpilze wie Seitlinge, Shiitake und Lions Mane anzubauen.

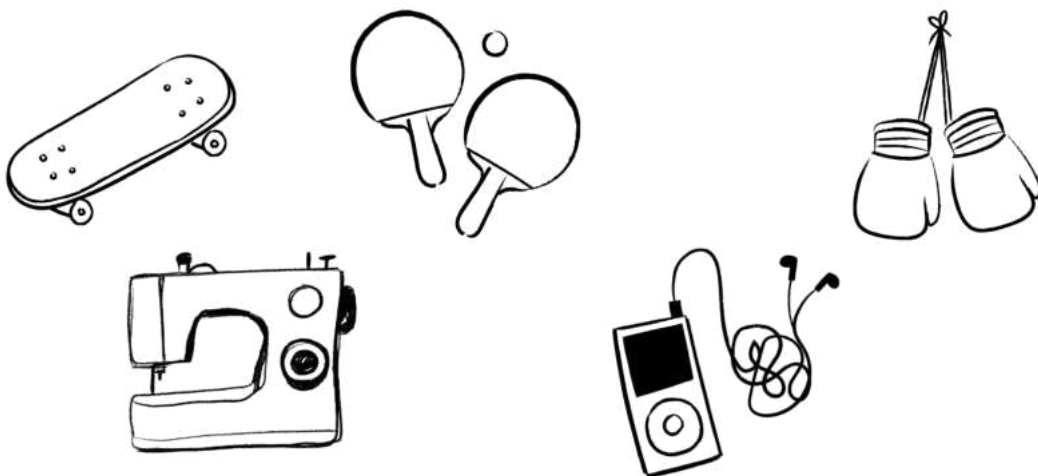
Wenn du Interesse hast, dann trete der UniFungiAG auf stud.ip bei.

Weitere Infos und einen Link zur WhatsApp-Gruppe gibt es in der stud.ip Gruppe.

Fassadenbegrünung AG

zu finden auf Stud.ip unter "Projektgruppe: AG Fassadenbegrünung BBB"

Es gibt noch weitere AG's? Teile sie uns gerne mit, damit sie im nächsten Newsletter landen, unter asta@hs-gm.de!



WAS IST „GUTE LEHRE“ ?

Im Rahmen der AG Lehrentwicklung und Didaktik beschäftigen sich Lehrende und verschiedene Abteilungen der Hochschule seit einiger Zeit mit der Frage „Was macht gute Lehre an der HGU aus?“.

Auf Grundlage verschiedener Quellen und Modelle wurden bereits folgende Aspekte bezüglich der Lehrperson identifiziert, die Lehre beeinflussen:

- Persönlichkeitsmerkmale
- Didaktische Methoden
- Praxisbezug
- Veranstaltungs-Organisation und Lehrmaterialien

Leider fehlt bei der Betrachtung dieses zentralen Themas noch die wichtigste Perspektive – nämlich Eure Perspektive als Studierende. Deswegen zögert nicht lange und nehmt euch zehn Minuten Zeit, um an der folgenden Umfrage teilzunehmen.

Das übergeordnete Ziel dieser Bestrebung besteht darin, messbare Kriterien und Gelingens-Faktoren für gute Lehre an der Hochschule Geisenheim abzuleiten. Solche Kriterien können in vielen Prozessen z. B. der Evaluation, Weiterentwicklung von Qualifizierungsmaßnahmen für Lehrende, Vergabeprozess beim Preis der Lehre etc. hilfreich sein.

Mit der Teilnahme an der Umfrage könnt ihr also einen wichtigen Beitrag zur Weiterentwicklung der Lehre an der HGU leisten. Also worauf wartet ihr noch, [klickt jetzt hier](#).



FERIENFREIZEIT SOMMERFERIEN

Liebe Kolleginnen und Kollegen, liebe Studierende,

die diesjährige Sommer-Ferienfreizeit der HGU für Kinder zwischen **6-12 Jahren** von Beschäftigten und Studierenden findet vom **04.-15.08.2025** statt. Anmeldungen sind ab sofort möglich.

Wann?

1. Woche: 04. - 08.08.2025

2. Woche: 11. - 15.08.2025

Jeweils Mo. - Fr. von 8.00 - 14.00 Uhr mit Hol- und Bringzeit, ohne Mittagsverpflegung, wochenweise buchbar.

Die Kinder erwartet ein schönes Ferienprogramm:

- Experimente mit Luft, Wasser, Licht und Farben
- Erkunden der Hochschule Geisenheim
- Spielplatzbesuche, wenn möglich Besuch im Hallenbad

Kosten:

50,00 € pro Woche und Kind

35,00 € pro Woche und Kind bei Anmeldung von 2 oder mehr Kindern aus einer Familie

Formlose Anmeldungen per Mail bitte bis spätestens 25.04.2025 an:

Familienfreundlichkeit@hs-gm.de

Die Vergabe der Plätze erfolgt zuerst nach der Reihenfolge der Anmeldungen; bei höherer Nachfrage werden die Plätze verlost. Bitte nur verbindliche Anmeldungen einreichen.

Informationen und Anmeldung:

Beata Szabo

Familien-Servicebüro

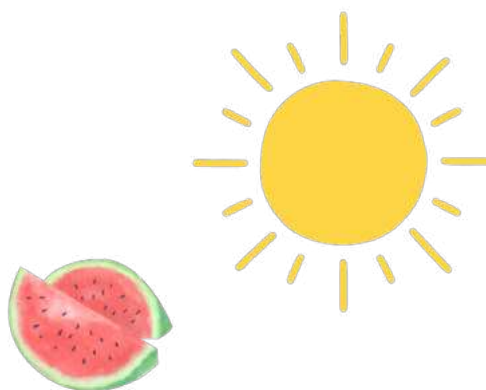
Tel.: 06722/502-691

Mail: Beata.Szabo@hs-gm.de oder

Familienfreundlichkeit@hs-gm.de

Herzliche Grüße

Beata Szabo



HOCHSCHULSPORT

mit Beginn der Vorlesungszeit starten auch die Hochschulsportkurse des Sommersemesters 2025.

Die Sportkurse sind auf der [Website des Hochschulsports](#) aufgeführt.

Sie finden auch noch zahlreiche weitere interessante Informationen wie „AKTUELLES“. In dem Zusammenhang möchte ich Sie auf die [Rubrik „Deutsche Hochschulsportmeisterschaften“](#) aufmerksam machen -

Vielleicht betreiben Sie einen Sport, der an der HGU nicht angeboten wird, indem Sie sich jedoch gerne einmal messen möchten?

Wie z.B. Caroline Burger, die als Einzelstarterin bei der DHM im Gerätturnen in Bielefeld mitgemacht hat. Den Bericht dazu finden Sie auch auf der [Website Hochschulsport](#).

Neuer Kurs im SoSe 2025: Trailrunning - Do. 18:30 bis 19:30 Uhr

Trailrunning erfreut sich immer größerer Beliebtheit. Laufen im Gelände fordert nicht nur erhöhte Konzentration, sondern belohnt auch mit unvergesslichen Naturerlebnissen. Der Trainer Markus Blenke ist Sporttherapeut, Lauftrainer und Trailrunningexperte. Unterschiedliche Lauftechniken gehören zum Kursprogramm, ergänzt durch Ausgleichs- und Kräftigungsübungen für langfristigen und gesunden Laufspaß.

Die Anmeldung zu den Sportkursen der Hochschule Geisenheim erfolgt [über StudIP](#).

Der Anmeldestart ist bei den Kursen unterschiedlich, ebenso die Laufzeit der Kurse.

Dies ist immer abhängig von dem jeweiligen Übungsleiter/Trainer bzw. auch von den Osterferien, die dieses Jahr fast parallel mit Vorlesungsbeginn starten.

Einige Kurse sind teilnehmerbeschränkt.

Daher beachten Sie bitte „first come, first served“.

Wenn ihr Fragen oder Anregungen habt, wendet euch gerne an Ulrike Schneider, per E-Mail Ulrike.Schneider@hs-gm.de oder telefonisch 06722 502 - 2841.



RUND UM DEN CAMPUS

BIBLIOTHEK

Alle Details zu Ausleihe, Online-Bestand, Fernleihe etc. gibt es [hier](#). Bücher müssen nicht mehr vorbestellt werden.

Des Weiteren habt Ihr mit dem VPN bei wiso.net Zugriff auf tausende E-Books zum kostenlosen Download - schaut [hier](#) vorbei.

Kontakt:

Telefon (+49 6722 502 261)

E-Mail(Auskunft-Bibliothek@hs-gm.de)

WhatsApp (0171 10 27 571).

Mo. - Do. 09:00 – 19:00

Freitag 09:00 – 16:00

An allen gesetzlichen Feiertagen bleibt unsere Bibliothek geschlossen.



MENSA

Öffnungszeiten während des Wintersemster
01.04. bis 11.07.2025:

Montag bis Donnerstag

Mensa geöffnet von 08:00 bis 15:00 Uhr

Essensausgabe von 11:30 bis 14:00 Uhr

Freitag

Mensa geöffnet 08:00 bis 14:00 Uhr

Essensausgabe von 11:30 bis 13:30 Uhr

WAS SONST NOCH SO LOS IST...

SPIELABENDE IM YOUCA

Du hast Lust einfach mit deinen Freunden abzuhängen oder willst neue Leute kennenlernen? Dann sind die zwei Spieleabende in den **gemütlichen Räumlichkeiten im YouCa** die perfekte Möglichkeit dafür. Und wenn sich genug Leute finden wird es sogar ein Schachturnier geben!

Wann? **14. April ab 18 Uhr** und **26. April ab 17 Uhr**
Wo? YouCa, Rüdesheimer Str. 27, 65366 Geisenheim

Aktuelle Informationen zu weiteren Veranstaltungen @youca_geisenheim



WAS SONST NOCH SO LOS IST...

KUDO – KULTUR FÜR DEMOKRATIE UND ZUSAMMENHALT

Die Philipp-Kraft-Stiftung lädt mit der Veranstaltungsreihe „**Kultur am Donnerstag**“ (**KuDo**) zu einem kulturellen Miteinander ein. Im Jugendpark Eltville treten „etablierte“ aber auch „unbekanntere“ Künstler*innen auf, die ein Zeichen für **Vielfalt, Demokratie und Zusammenhalt** setzen. Alle sind willkommen – und ihr könnt sogar selbst etwas dazu beitragen.

Wer sich daran beteiligen möchte, nimmt bitte direkt mit Rolf Lang Kontakt auf: rl@philipp-kraft-stiftung.de

Wann & Wo?

Juni - September, jeden Donnerstag

Einlass ab 19 Uhr, Programm von 20 bis 21:30 Uhr

Jugendpark Eltville

Eintritt frei

Die Gäste sind eingeladen, Essen (Picknickkörbe) und Decken mitzubringen, in den Austausch zu kommen und die Atmosphäre des Parks zu genießen. Kultur ist vielfältig und kann **Musik (vorzugsweise Akustik), Theater, Chöre, Tanz, Lesungen, Akrobatik** und alles, was Auge, Ohr und Herz erfreut, umfassen. Die Erlöse aus dem Getränkeverkauf unterstützen soziale Projekte.

Setzt mit uns ein Zeichen für Zusammenhalt – wir freuen uns auf euch!



SCHLEMMERWOCHEN – 25. APRIL BIS 04. MAI

Zu den Rheingauer Schlemmerwochen öffnen gut 100 Winzer, Straußwirtschaften und Restaurants ihre Keller und Höfe. Ihr könnt mit den Winzerinnen und Winzern ins Gespräch kommen den neuen Wein-Jahrgang kosten, an musikalischen Veranstaltungen teilnehmen, die Rheingauer Weinberge erkunden und vieles mehr.

[Weitere Infos](#)

TANZ IN DEN MAI

Tanzen Sie am 30. April mit uns im historischen Ambiente von Schloss Schönborn in den Mai. Sichern Sie sich jetzt Ihr Ticket und erleben Sie einen unvergesslichen Abend voller Musik, Tanz und guter Laune!

[Weitere Infos](#)



FAHRGEMEIN- SCHAFTEN

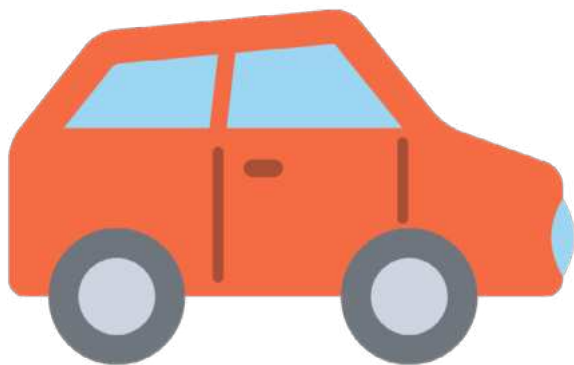
Ihr habt einen Platz im Auto frei oder wisst nicht wie ihr nächstes Wochenende zur Familie kommt? Anbei findet ihr einen Link zu einer von der AStA erstellten WhatsApp Gruppe um einfacher Mitfahrgelegenheiten zu finden.

Die in dieser Gruppe geposteten Angebote werden nicht vom AStA verwaltet. Die Gruppe soll lediglich Anbietenden und Suchenden eine Plattform zum Austausch bieten.

Ihr seid alle herzlich eingeladen der Gruppe beizutreten und euch zu beteiligen.

Wir finden, Fahrgemeinschaften sind eine gute und einfache Möglichkeit unseren Co2 Fußabdruck etwas zu reduzieren und einen kleinen Teil zur Einsparung von Treibhausgasen beizutragen.

[Hier klicken](#)



KLEIN-ANZEIGEN

Eine Gruppe für alle, die gerne stöbern.

Hier könnt ihr Kleinigkeiten zum Verkaufen oder Verschenken anderen Studis anbieten und selber schauen, was es so zu bieten gibt. Dies trägt dazu bei, dass gebrauchte Gegenstände, Pflanzen und Sonstiges einen neuen Besitzer finden und nicht im Müll landen müssen.

Anbei findest du einen Link zu einer von der AStA erstellten WhatsApp-Gruppe.

Die in dieser Gruppe geposteten Angebote werden nicht vom AStA verwaltet. Die Gruppe soll lediglich Anbietenden und Suchenden eine Plattform zum Austausch bieten. Du bist herzlich eingeladen, der Gruppe beizutreten und dich zu beteiligen.

[Hier Klicken](#)



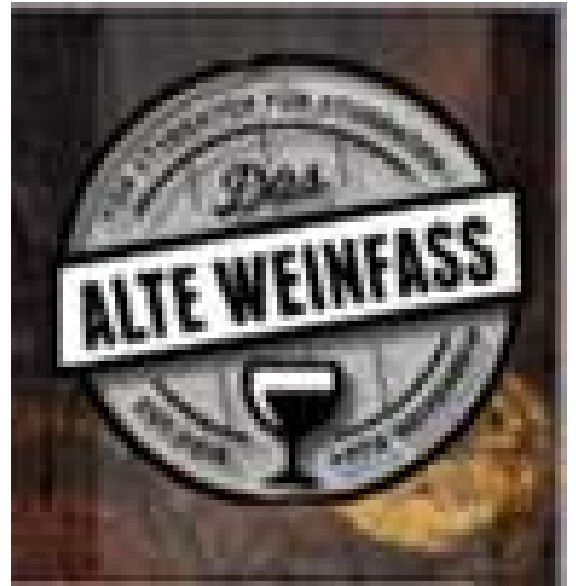
DAS ALTE WEINFASS

Nach einem anstrengenden Uni-Tag mal rauskommen und Leute treffen? Kein Problem bei unseren gemütlichen Abenden am Alten Weinfass!

Bei einem Glas Wein, einer Flasche Bier oder einem Softgetränk und guter Musik kannst du auf neue Studierende treffen oder mit deinen Kommilitonen entspannen.

Dabei fehlt auch nie ein Happen zu essen.

JEDEN MITTWOCH AB 16:00 UHR



ASTA BÜRO & LÄDCHEN

Das AStA Büro

ist deine physische Anlaufstelle, wenn du Fragen oder Anregungen für uns hast.

Übrigens haben wir auch einen Ausleihservice: vom Schlagbohrer bis zum Fahrrad. Vielleicht können wir aushelfen?

Oder brauchst du für kleines Geld? Unser AStA Lädchen bietet ein breites Spektrum an Schreibwaren. Schau doch mal vorbei!

DAS LÄDCHEN ÖFFNET SEINE TÜREN IM SOMMERSEMESTER 2025

DIENSTAGS VON 10.00-11.30 UHR
MITTWOCHS VON 16:00-18:00 UHR

Wir haben weiterhin coole Hochschul-Geisenheim Pullover in schwarz und grau im Sortiment!

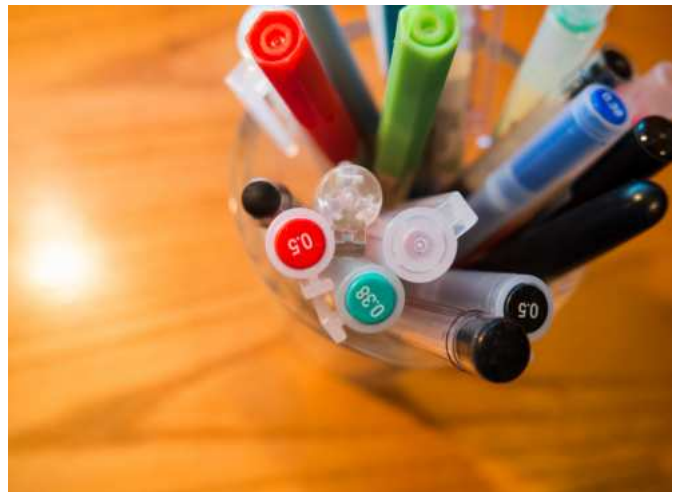
Kommt dazu einfach zu den Öffnungszeiten des Lädchens vorbei oder vereinbart einen Termin und holt euch einen Pulli für 25 €.

Zudem bieten wir euch folgende Bücher reduziert an:

Betriebswirtschaft – Erfolgreiche Unternehmensführung im Weingut
474 Seiten, 160 Abb.
ISBN 978-3-940456-98-4

ZEIT. – Zeitmanagement, Persönlichkeitsentwicklung & Teamführung
254 Seiten
ISBN 978-3-96031-000-6

Bestellung über den AStA: 15 € (LVP € 29,50)
Schreibt uns bei Interesse eine Mail an buero@asta-geisenheim.de oder kommt einfach zu den Öffnungszeiten des Lädchens vorbei.



ASTA STELLENANGEBOT

ALTES WEINFASS (M/W/D)

Unser Weinfass braucht zum nächstmöglichen Zeitpunkt Verstärkung für eine Stelle. Zu den Aufgaben gehört die Unterstützung beim Verkauf von Getränken, Essen und Auf- und Abbau vom Fass. Hast du Spaß beim Verkauf und Lust im Team zu arbeiten? Dann bist du genau richtig für den Posten! Eigenständiges und verantwortungsvolles Arbeiten solltest du mitbringen; außerdem solltest du körperlich belastbar sein, einen Führerschein haben und in der Umgebung von Geisenheim wohnen. Erfahrungen oder Kenntnisse im Bereich sind ein Plus, aber kein Muss.

Du hast Interesse? Dann sende uns eine kurze Bewerbung (Lebenslauf und ein kleines Motivationsschreiben) an vorstand@asta-geisenheim.de. Wir freuen uns auf dich!



SITZUNGEN

AStA Sitzung:

06.05.2025

19:30 Uhr

AStA-Lernraum

Stupta Sitzung:

AStA-Lernraum

KONTAKT

Brentanostr. 9, 65366 Geisenheim

E-Mail: asta@hs-gm.de

Tel.: 06722 502 717

Folgt dem AStA auf Facebook und Instagram für aktuelle News:

[Instagram](#)

[Facebook](#)

Unsere Facebook-Gruppen

Du bist auf der Suche nach einem Nebenjob, einer neuen WG oder würdest gerne mehr von Veranstaltungen in Geisenheim erfahren? Dann solltest du unbedingt mal in unseren Facebook-Gruppen unter folgenden Verlinkungen vorbeischaun.

[Jobbörse](#)

[WG- & Wohnungsbörse](#)