

*ASTA  
NEWSLETTER*



**APRIL**

# VORWORT

## ZURÜCK IM RHEINGAU UND BEREIT FÜR DEN SOMMER

WIR HOFFEN, IHR KONNTET DIE SEMESTERFERIEN GENIESSEN, EUCH ERHOLEN UND VIELLEICHT AUCH DIE **OSTERTAGE MIT EUREN LIEBSTEN** VERBRINGEN. JETZT GEHT ES MIT FRISCHER ENERGIE INS SOMMERSEMESTER UND DER CAMPUS FÜLLT SICH WIEDER MIT LEBEN.

FREUT EUCH AUF SONNIGE STUNDEN AM RHEIN, VIELE GEMEINSAME MOMENTE UND NATÜRLICH DIE NICHT WEGZUDENKENDEN FASSABENDE.

EIN BESONDERES HIGHLIGHT WARTET AUCH IN DIESEM SEMESTER WIEDER AUF EUCH UNSERE **BOOTSPARTY AM 21. MAI**. ALSO MERKT EUCH DEN TERMIN SCHON JETZT VOR ES LOHNT SICH!

WIR FREUEN UNS, EUCH ALLE WIEDER AUF DEM CAMPUS ZU SEHEN UND GEMEINSAM IN EIN GROSSARTIGES SOMMERSEMESTER ZU STARTEN.

**EUER ASTA**

# *INHALT*

- 1** ASTA VERANSTALTUNGEN
- 2** ASTA STELLENANGEBOTE
- 3** ORIENTIERUNG - FÖRDERUNG -  
KARRIERE
- 11** GEISENHEIMER ALUMNI PORTAL
- 12** RUND UM DEN CAMPUS
- 21** WAS SONST NOCH IN  
GEISENHEIM LOS IST...
- 24** ASTA WISSENSWERTES
- 26** DAS ALTE WEINFASS
- 27** ASTA BÜRO & LÄDCHEN
- 29** SITZUNGEN
- 30** KONTAKT

# ASTA- VERANSTALTUNGEN

## sosé Übersicht AStA EVENTS

16.04

➤ ERSTES FASS

Donnerstags!!!

ab 17:30 Uhr

Wein: Von der Mark



05.05

➤ KRIMIDINNER

18:00 Uhr

NUR 20 Tickets!!!



06.05

➤ EL CLASSICO  
FUSSBALLSPIEL

21.05

➤ BOOTSPARTY

am RheinuferGeisenheim  
ab 16:00 Uhr



16.06

➤ ZUKUNFTSSYMPOSIUM

Es geht in die 4. Runde!

### INFO

➤ **Das Fass findet dieses Semester  
Donnerstags statt!**

➤ **Mitarbeiter:innen gesucht**

Du willst Teil vom Team werden?  
Bewirb dich jetzt – wir suchen motivierte  
Mitarbeiter:innen für Das Alte Weinfass!



# ASTA - STELLENANGEBOTE

## ALTES WEINFASS (M/W/D)

UNSER WEINFASS BRAUCHT ZUM NÄCHSTMÖGLICHEN ZEITPUNKT VERSTÄRKUNG FÜR EINE STELLE. ZU DEN AUFGABEN GEHÖRT DIE UNTERSTÜTZUNG BEIM VERKAUF VON GETRÄNKEN, ESSEN UND AUF- UND ABBAU VOM FASS. HAST DU SPASS BEIM VERKAUF UND LUST IM TEAM ZU ARBEITEN? DANN BIST DU GENAU RICHTIG FÜR DEN POSTEN!

EIGENSTÄNDIGES UND VERANTWORTUNGSVOLLES ARBEITEN SOLLTEST DU MITBRINGEN; AUSSERDEM SOLLTEST DU KÖRPERLICH BELASTBAR SEIN, EINEN FÜHRERSCHEIN HABEN UND IN DER UMGEBUNG VON GEISENHEIM WOHNEN. ERFAHRUNGEN ODER KENNTNISSE IM BEREICH SIND EIN PLUS, ABER KEIN MUSS.

DU HAST INTERESSE? DANN SENDE UNS EINE KURZE BEWERBUNG (LEBENS LAUF UND EIN KLEINES MOTIVATIONSSCHREIBEN) AN [VORSTAND@ASTA-GEISENHEIM.DE](mailto:VORSTAND@ASTA-GEISENHEIM.DE).  
WIR FREUEN UNS AUF DICH!

PS: ALLE REFERATSMITGLIEDER WERDEN AUF MINIJOB BASIS VERGÜTET!

# ORIENTIERUNG- FÖRDERUNG- KARRIERE

## VERANSTALTUNGEN CAREER SERVICE

WIR STARTEN INS SOMMERSEMESTER UND IM **CAREER SERVICE** GEHT'S DIREKT LOS MIT FRISCHEN THEMEN RUND UM KARRIERE, PERSÖNLICHKEIT UND SKILLS.

EGAL, OB DU GERADE PLANST, WAS NACH DEM STUDIUM KOMMT, ODER EINFACH LUST HAST, DICH WEITERZUENTWICKELN: HIER FINDEST DU INSPIRATION, PRAXISWISSEN UND JEDE MENGE RAUM, UM AN DEINEN NÄCHSTEN SCHRITTEN ZU FEILEN.

MITMACHEN KOSTET NIX – AUSSER EIN BISSCHEN NEUGIER, ANMELDUNG UND VERBINDLICHKEIT. UND WAS DIE NÄCHSTE ZEIT SO LÄUFT, SIEHST DU HIER:

### **FÜHRUNGSKOMPETENZEN & LEADERSHIP SKILLS, 14. APRIL 2026, 18:00 – 21:00 UHR**

DU WILLST VERSTEHEN, WIE GUTE FÜHRUNG FUNKTIONIERT UND SELBST VERANTWORTUNG ÜBERNEHMEN? IN DIESEM WORKSHOP LERNST DU DIE FÜNF DIMENSIONEN VON FÜHRUNG KENNEN – VON SELBSTFÜHRUNG BIS HIN ZUM FÜHREN OHNE OFFIZIELLE ROLLE.

DU REFLEKTIERST EIGENE ERFAHRUNGEN, ERKENNST, WAS STARKE FÜHRUNGSPERSÖNLICHKEITEN AUSMACHT, UND BEKOMMST KONKRETE TOOLS, DIE DU DIREKT IM STUDIUM, IM NEBENJOB ODER IM SPÄTEREN JOB ANWENDEN KANNST.

[ZUR ANMELDUNG](#)

**BEWERBUNGSUNTERLAGEN - ÜBERZEUGEND  
GESTALTEN, 22. APRIL 2026, 18:30 - 20:00 UHR**

DU MÖCHTEST MIT DEINER BEWERBUNG AUS DER MASSE HERAUSSTECHEN UND DIE BESTEN JOBCHANCEN FÜR DICH NUTZEN? IN UNSERER ONLINE-SESSION ZEIGEN WIR DIR, WIE DU DEINE BERUFLICHEN STÄRKEN GEZIELT PRÄSENTIEREN, DIE RICHTIGEN BEWERBUNGSSTRATEGIEN ANWENDEST UND DICH OPTIMAL AUF DEINEN NÄCHSTEN KARRIERESCHRITT VORBEREITEST.

ERFAHRE, WIE DU DEINE KOMPETENZEN SICHTBAR MACHEN UND DURCH EINE PROFESSIONELLE SELBSTVERMARKTUNG ARBEITGEBER ÜBERZEUGST. JETZT IST DER RICHTIGE ZEITPUNKT, UM DEINE KARRIERE AKTIV ZU GESTALTEN!

[ZUR ANMELDUNG](#)

**SPECIAL EVENT: KARRIEREMESSE MEET,  
30. APRIL 2026, 12:00 - 16:00 UHR**

VON 12:00 BIS 16:00 UHR ERWARTEN SIE UNTERNEHMENSVERTRETER AUS ALLEN STUDIENGÄNGEN ZUM GESPRÄCH IM FOYER DES CAMPUS GEBÄUDES. EGAL OB PRAKTIKA, FESTANSTELLUNG ODER NOCH GENERELL AUF DER SUCHE: DAS IST EINE SUPER GELEGENHEIT, UM MIT UNTERNEHMEN INS GESPRÄCH ZU KOMMEN.

WAS GIBT ES AN DIESEM TAG NOCH:

- PROFESSIONELLE BEWERBUNGSFOTOS KÖNNEN KOSTENLOS GEMACHT WERDEN
- LECKERE KAFFEESPEZIALITÄTEN VOM BARRISTA - FOR FREE
- KNACKIGE IMPULSE (30 MINUTEN) ZU LINKEDIN
- VERLOSUNG

**VORSTELLUNGSGESPRÄCH - SELBSTVERMARKTUNG  
UND ERFOLGREICHE GEHALTSVERHANDLUNG,  
11. MAI 2026, 18:30 - 20:00 UHR**

IN DIESEM SEMINAR LERNST DU, WIE DU IM  
VORSTELLUNGSGESPRÄCH KLAR UND ÜBERZEUGEND  
AUFTRITTST, DEINE STÄRKEN GREIFBAR MACHST UND  
GESPRÄCHE AKTIV MITGESTALTEST. GLEICHZEITIG  
BEKOMMST DU EIN GEFÜHL FÜR DEINEN MARKTWERT  
UND GEHST MIT KLAREN STRATEGIEN IN  
GEHALTSVERHANDLUNGEN.

AM ENDE GEHST DU MIT MEHR SICHERHEIT IN DEINE  
NÄCHSTEN GESPRÄCHE UND WEISST, WIE DU DICH SO  
POSITIONIERST, DASS DEIN GEGENÜBER VERSTEHT,  
WAS DU WIRKLICH MITBRINGST.

[ZUR ANMELDUNG](#)

**POTENZIALANALYSE, PROFILBILDUNG UND  
ERFOLGREICHE SELBSTVERMARKTUNG,  
09. JUNI 2026, 18:30 - 20:00 UHR**

FINDE HERAUS, WAS DICH AUSMACHT, DEFINIERE  
DEINE BERUFLICHEN ZIELE UND LERNE, DICH  
ÜBERZEUGEND ZU PRÄSENTIEREN - ONLINE WIE  
OFFLINE.

MIT POTENZIALANALYSE, SELBSTREFLEXION UND  
SMARTEM SELBSTMARKETING BRINGST DU DICH IN  
POSITION FÜR JOBS, PRAKTIKA & MEHR.

[ZUR ANMELDUNG](#)

## ALLGEMEINE STUDIENBERATUNG

### WEITERSTUDIERN IM MASTER? HIER GIBT'S ALLE INFOS:

13. APRIL 2026: MASTERINFOABEND WEIN  
18:00 – 19:00 UHR. [INFOS HIER](#)

14. APRIL 2026: MASTERINFOABEND  
LEBENSMITTELSICHERHEIT  
18:00 – 19:00 UHR [INFOS HIER](#)

14. APRIL 2026: MASTERINFOABEND GETRÄNKE  
19:00 – 20:00 UHR. [INFOS HIER](#)

15. APRIL 2026: MASTERINFOABEND WEINWIRTSCHAFT  
18:00 – 19:00 UHR. [INFOS HIER](#)

15. APRIL 2026: MASTERINFOABEND  
LANDSCHAFTSARCHITEKTUR  
19:00 – 20:00 UHR. [INFOS HIER](#)

16. APRIL 2026 MASTERINFOABEND GARTENBAU  
18:00 – 19:00 UHR. [INFOS HIER](#)

**ALLGEMEINE STUDIENBERATUNG -  
ERSTE ANLAUFSTELLE FÜR ALLE FRAGEN RUND  
UMS STUDIUM.**

EGAL, OB DU AM ANFANG STEHST, MITTEN IM STUDIUM BIST ODER ÜBER EINEN WECHSEL NACHDENKST – WIR BEGLEITEN DICH AUF DEINEM WEG:

- DU MÖCHTEST DICH NEU ORIENTIEREN ODER DAS STUDIUM WECHSELN?
- DU ÜBERLEGST, DEIN STUDIUM ABZUBRECHEN?
- ES GIBT PERSÖNLICHE ODER STUDIENBEZOGENE HERAUSFORDERUNGEN?
- DU SUCHST NACH DEM PASSENDEN STUDIENGANG – WEISST ABER NOCH NICHT GENAU, WELCHER ZU DIR PASST?
- DU WILLST WISSEN, WAS DU AN DER HOCHSCHULE GEISENHEIM STUDIEREN KANNST UND WELCHE VORAUSSETZUNGEN DU BRAUCHST (Z. B. HOCHSCHULZUGANG, VORPRAKTIKUM ETC.)?

SPRICH UNS EINFACH AN – WIR SIND FÜR DICH DA!

**INDIVIDUELL UND PERSÖNLICH,  
ERGEBNISOFFEN UND NEUTRAL**

DU HAST FRAGEN ODER BRAUCHST UNTERSTÜTZUNG?  
DANN MELDE DICH EINFACH BEI UNS – WIR SIND  
GERNE FÜR DICH DA:

PER E-MAIL AN [STUDIENBERATUNG@HS-GM.DE](mailto:STUDIENBERATUNG@HS-GM.DE)  
TELEFONISCH UNTER +49 6722 502-705  
ODER +49 160 970 660 44  
PERSÖNLICH AUF DEM CAMPUS –  
MÜLLER-THURGAU-HAUS, 1. STOCK, RAUM 01.01  
(MONTAG - DONNERSTAG VON 9-15 UHR, GERNE AUCH  
NACH INDIVIDUELLER TERMINVEREINBARUNG)



## ZWISCHEN BILDUNG, UNTERSTÜTZUNG UND PFLEGE

*MACH MIT BEI UNSERER KREATIVEN WORKSHOPREIHE IM PROJEKT „INTERCARE“!*

Du bist im Spagat zwischen deinem Bildungsweg und der Unterstützung oder Pflege einer nahestehenden älteren Person z. B. eines Elternteils, Großeltern oder einer befreundeten Person? Oder du wirst selbst von einem jungen Menschen, z. B. einem Enkelkind oder einem Nachbarn, unterstützt oder gepflegt? Du möchtest dich über deine Erfahrungen mit anderen austauschen und hast Freude am kreativen Arbeiten? Dann freuen wir uns über deine Teilnahme!

Im Rahmen des Forschungsprojekts „InterCare“ organisieren wir eine Reihe kostenfreier kreativer Workshops, in denen wir ein oft unsichtbares Thema sichtbar machen wollen: Pflege und Unterstützung während einer Ausbildung oder eines Studiums. Mit professioneller künstlerischer Begleitung arbeiten wir gemeinsam an Ideen und Projekten, die eure Erfahrungen mit Pflege und Unterstützung darstellen und für andere sicht- und erfahrbar machen.

### SO KANNST DU DICH KREATIV EINBRINGEN:

- Fotos und Videos, Bastelarbeiten, Erstellen von Collagen
- Geschichten oder Gedichte schreiben
- Theater und Performance
- Gestaltung und Aufnahme eines Podcasts
- Du hast eigene Ideen, wie du kreativ werden möchtest? Auch das ist willkommen!

### DAS HAST DU DAVON:

- Du kannst dich mit anderen über deine Erfahrungen austauschen
- Du kannst kreativ tätig sein und mit Künstler:innen neue Techniken lernen
- Du kannst zur Sichtbarkeit von Pflege und Unterstützung in der Gesellschaft beitragen
- Pro Workshop erhältst du als Anerkennung eine Aufwandsentschädigung in Höhe von 25€.

### WO UND WANN:

- Vor Ort in Frankfurt am Main und online
- Im Mai und Juni 2026
- Wir laden dich zu einer Online-Infoveranstaltung und zum ersten Kennenlernen am 21.04.2026 ein.

Du möchtest Teil dieser Workshopreihe sein und deine Erfahrungen und Gedanken kreativ darstellen und teilen? Dann melde dich bei Anna Wanka unter [wanka@em.uni-frankfurt.de](mailto:wanka@em.uni-frankfurt.de)!

Weitere Informationen zum von der Volkswagen Stiftung geförderten Projekt, findest du unter: *InterCare - CERII - ARU*



# International Office

Wir informieren, beraten und unterstützen Studierende der Hochschule Geisenheim, die während ihres Studiums eine Zeit im Ausland absolvieren möchten sowie internationale Studierende vor und während ihres Aufenthaltes in Geisenheim.

## Aktuelle Fristen und Termine

**31. Mai**

Bewerbungsfrist Hessen-Queensland Programm (Studieren in Australien ohne Studiengebühren)

Bewerbungsfrist PROMOS (Stipendium für Praktika und Studienaufenthalte außerhalb Europas)

## Hilfreiche Informationen auf unserer Webseite

**Partnerhochschulen**



**Erasmus+**



**Erfahrungsberichte**



## Öffnungszeiten

**Montag - Donnerstag**  
10:00 - 12:00 Uhr

**Montag, Dienstag und Donnerstag**  
13:30 - 15:30 Uhr

**Und nach Vereinbarung**

## Kontakt

**Elke Reichel (Outgoings)**

Müller-Thurgau-Haus, Raum 02.04  
Tel. +49 6722 502 728

[Elke.Reichel\(at\)hs-gm.de](mailto:Elke.Reichel(at)hs-gm.de)

**Rita Broschek (Incomings)**

Müller-Thurgau-Haus, Raum 02.04  
Tel. +49 6722 502 786

[Rita.Broschek\(at\)hs-gm.de](mailto:Rita.Broschek(at)hs-gm.de)

# Meet our International Students

**Name:** Josh Campbell

**University:** Lincoln University

**Study Program:** Viticulture & Oenology

## **What can students study at your home university?**

At Lincoln University, you can study everything from farm to fork. Nearly all of the degrees focus on the relationship between land, food, and ecosystems. We are most famous for our degrees in Agriculture, Horticulture, and Viticulture but also have degrees in Landscape Architecture, Environmental Management, and Food Science. Students can also study commerce with a specific industry focus, such as Agribusiness, Hotel and Tourism Management, and Supply Chain Management.

## **What is special about your home university?**

New Zealand has one of the most advanced agricultural industries in the world but not because of big barns or industrial factories. We are the world leader in pastoral science using high-tech genetics and management to farm efficiently outdoors. Lincoln University is the primary destination for kiwi students to study everything to do with Land. Lincoln is unique because it is the smallest university in New Zealand, with only around 4,000 students. This creates a friendly atmosphere where everyone knows everyone. It's located right in the middle of the Canterbury Plains, so student culture is huge on rugby, farming, off-roading, hunting, and the outdoors. One of my favourite things I think the things I've come to appreciate is the 24/7 library and study area, which is great when you need a place to cram before an exam or submit an assignment 10 minutes before midnight.

## **Do you have travel tips for the country you are from?**

New Zealand isn't a place where you go to see historic cities and centuries of culture, so much so that I would recommend avoiding the cities entirely. To really get a feel for the country, you need to get lost. I think New Zealand's most endearing features are the untouched forests, jagged snow-capped mountains and secluded empty beaches. However, New Zealand doesn't have amazing train or public infrastructure to get to places like this. I highly recommend buying or hiring a car to really explore. Another tip I have would be to not underestimate the power of the sun in Australia or New Zealand during summer. You WILL get sunburnt if you sit for just 30 minutes in the sun with no sunscreen applied, I have had to learn this lesson the hard way many times.

## **What is the best time to visit your country or region?**

Since New Zealand has the exact opposite seasons to Europe, the best time to visit depends on your preferences. October to March offers the warmest weather, perfect for relaxing on the beach or hiking in the forests of the Marlborough Sounds. However, June to September is my favourite time; With a student-priced season pass, we will drive to the ski field every weekend with the university ski club, only about 90 minutes from the university.

## **What surprised you most when you came to Germany?**

When I arrived in Germany, I was most surprised by everything being closed on Sunday, especially when I had no food that day, I had to wait until Monday to eat. Apart from that, we don't really have high speed or regional passenger trains in New Zealand so being able to use them to get anywhere was completely foreign to me. Döner is also pretty great!



# Alumni - what?

Alumni = alle, die mal in Geisenheim studiert, gearbeitet oder geforscht haben. Und alle, die finden, dass Geisenheim echt was kann.

## **Kurz: Die Geisenheimer Familie – überall auf der Welt verteilt.**

- Ehemalige + Studis + Mitarbeitende + Freunde + Förderer
- Menschen, die deinen Weg schon gegangen sind
- Fachwissen, Karrierewege, Tipps aus der Praxis
- Eine Community, die verbindet – egal wohin's dich verschlägt



*Be part of the party –  
scannen, kostenfrei registrieren und  
während Deines Studiums in  
Geisenheim dank Generationenvertrag  
Premium-Mitglied mit allen Vorteilen  
sein:*

# Wozu ist das gut?



**SCAN ME**

Weil dein Netzwerk oft wichtiger ist als jede Note.

Alumni bringen dich weiter –  
beruflich, fachlich, menschlich.



- Kontakte für Praktika, Jobs & Abschlussarbeiten
- Insiderinfos aus deinem Wunschbereich
- Direkter Zugang zu Expert:innen weltweit
- Hubs, Round-Tables, Podcasts & Events
- Sichtbarkeit durch dein eigenes Alumni-Profil
- Support & Austausch, der wirklich weiterhilft



# *RUND UM DEN CAMPUS*

## **LET'S GO - NEUES AUS DEM GREEN OFFICE**

WILLKOMMEN ZU DEN NEUESTEN NACHRICHTEN AUS DEM GREEN OFFICE! UNSER ENGAGIERTES TEAM SETZT SICH FÜR MEHR NACHHALTIGKEIT IN FORSCHUNG, LEHRE UND BETRIEB AN UNSERER HOCHSCHULE EIN.

### **WAS GIBT ES NEUES?**

#### **NEUE TEAMMITGLIEDER**

WIR FREUEN UNS SEHR, IM SOMMERSEMESTER DREI NEUE STUDENTISCHE MITARBEITER:INNEN BEGRÜSSEN ZU DÜRFEN. IM NÄCHSTEN NEWSLETTER STELLEN WIR EUCH ELENA, MAGDALENA UND MAX AUSFÜHRLICH VOR. HERZLICH WILLKOMMEN IM TEAM!



## **FASSADENBEGRÜNUNG**

ENDLICH IST ES SOWEIT:  
NACHDEM DIE LIVING WALL IM  
OKTOBER 2025 INSTALLIERT  
WURDE, SIND NUN AUCH DIE  
RANKGERÜSTE FÜR DIE  
KLETTERPFLANZEN MONTIERT.  
BALD WIRD GEPFLANZT – WIR  
HALTEN EUCH NATÜRLICH AUF  
DEM LAUFENDEN. EIN GROSSES  
DANKESCHÖN AN DIE  
STUDIERENDEN, DIE VOR EINEM  
JAHR AN DER SUMMER SCHOOL  
TEILGENOMMEN HABEN. WIR  
FREUEN UNS, EURE IDEEN IN  
DIE REALITÄT UMSETZEN ZU  
KÖNNEN.



## **WASSERSPENDER**

GUTE NACHRICHTEN ZUM  
SEMESTERSTART: IM NEUEN  
HÖRSAALGEBÄUDE UND IM  
MESSAGEBÄUDE STEHEN NUN  
DIE LANG ERSEHNTEN  
TRINKWASSERSPENDER BEREIT.  
HYDRIERT EUCH FLEISSIG! EIN  
HERZLICHES DANKESCHÖN GEHT  
AN DIE  
INFRASTRUKTURABTEILUNG FÜR  
DIE UMSETZUNG.

## WAS STEHT AN?

**APRIL (DATUM FOLGT) |**  
ERÖFFNUNG DES PFLANZENTAUSCHREGALS

**20.05. 13-18 UHR |**  
MITMACHAKTION IM RAHMEN DES STUDI-INFOTAGS

## MACHT MIT!

WIR SIND IMMER OFFEN FÜR EURE ANREGUNGEN,  
KRITIK UND EUER ENGAGEMENT RUND UM  
NACHHALTIGE THEMEN AUF UNSEREM CAMPUS. SO  
KÖNNT IHR EUCH EINBRINGEN:

MYHGU-APP: LADET DIE APP HERUNTER UND FOLGT  
DEM GREEN OFFICE, UM ÜBER VERANSTALTUNGEN  
UND BETEILIGUNGSMÖGLICHKEITEN INFORMIERT ZU  
BLEIBEN.

**FAIRTRADE-LENKUNGSKREIS:** UNSERE  
HOCHSCHULE IST FAIRTRADE-ZERTIFIZIERT. WER  
IM LENKUNGSKREIS MITMACHEN MÖCHTE,  
SCHREIBT UNS EINE E-MAIL ODER MELDET SICH  
ÜBER [STUDIP](#) AN.

### KONTAKT:

E-MAIL: [NACHHALTIGKEIT@HS-GM.DE](mailto:NACHHALTIGKEIT@HS-GM.DE)

TELEFON: +49 6722 502 2080



## GRÜNDUNGSFABRIK RHEINGAU

### DRINK INNOVATION CHALLENGE 2026: BEWERBUNGSPORTAL GEÖFFNET

IHR SEID DRAN, LIEBE GEISENHEIMER STUDIERENDE! ZEIGT ERNEUT, WAS FÜR EINE KREATIVE KRAFT IN UNSERER HOCHSCHULE STECKT. AB SOFORT KÖNNT IHR EUCH **BIS ZUM 17. MAI 2026** FÜR DIE DRINK INNOVATION CHALLENGE 2026 BEWERBEN. IHR BRAUCHT NUR EINE PRICKELNDE, SPRUDELNDE, DURSTLÖSCHENDE, LECKERE, GESUNDE ODER EINFACH SPASSMACHENDE IDEE FÜR EIN GETRÄNK VON MORGEN. GEBT DER JURY FÜR DIE VORAUSWAHL EINE IDEE, WARUM DER MARKT AUF EUER GETRÄNK WARTET UND AUF WELCHE SDGS DAS PRODUKT IN SACHEN NACHHALTIGKEIT EINZAHLT.

AM **17. JUNI** FINDET DAS **FINALE** IM HÖR DER HOCHSCHULE GEISENHEIM VOR GROSSEM PUBLIKUM UND JURY STATT. DAMIT IHR HIER ÜBERZEUGEN KÖNNT, SOLLTET IHR – NUR FÜR DIE JURY – EINE KLEINE SENSORISCHE PROBE UND EINE ÜBERZEUGENDE PRÄSENTATION IM GEPÄCK HABEN. DEN GEWINNERINNEN UND GEWINNERN WINKT EIN **PREISGELD VON BIS ZU 2.000 EUR** UND DER ÜBERZEUGENDSTEN IDEE EINE **PROTOTYP-PRODUKTION AM GTZ** IN GEISENHEIM. **WIR BAUEN NATÜRLICH AUF EUCH** UND DASS UNSERE HOCHSCHULE WIEDER VERTRETEN IST, AUCH WENN DER WETTBEWERB DEUTSCHLANDWEIT AUSGESCHRIEBEN IST. EHRENSACHE!



UNTER [WWW.GRUENDUNGSFABRIK-RHEINGAU/DIC26](http://WWW.GRUENDUNGSFABRIK-RHEINGAU/DIC26) FINDET IHR DIE GENAUEN TEILNAHMEBEDINGUNGEN, EIN BEWERBUNGSFORMULAR UND EIN TEMPLATE FÜR EURE IDEENSKIZZE. EINFACH HERUNTERLADEN, AUSFÜLLEN UND BIS ZUM **17. MAI WIEDER ÜBER DIE WEBSITE HOCHLADEN.**

THAT'S WHAT YOU HAVE TO DO ... AND MAYBE YOUR DRINK COMES TRUE!

IHR HABT FRAGEN: [DIRK.KLINNER@HS-GM.DE](mailto:DIRK.KLINNER@HS-GM.DE).

WIR FREUEN UNS AUF EURE IDEEN!  
DIRK KLINNER & DAS TEAM DER GRÜNDUNGSFABRIK

## NEUE RÄUME, NEUES LERNEN

SIE WOLLEN AUCH AUSSERHALB EINER LEHRVERANSTALTUNG AUF DEM CAMPUS LERNEN, ARBEITEN ODER SICH BESPRECHEN? WEIL RÄUME FÜR STUDIERENDE BISHER MANGELWARE WAREN, HABEN WIR ES UNS ZUR AUFGABE GEMACHT, DIES ZU ÄNDERN! AUS DIESER MOTIVATION HERAUS SIND IM LETZTEN JAHR DIVERSE RÄUMLICHKEITEN UND BEREICHE ENTSTANDEN, DIE DAS INDIVIDUELLE ARBEITEN ODER DAS ARBEITEN IN GRUPPEN ERMÖGLICHEN. ODER ES ERLAUBEN, SICH AUCH EINFACH EINMAL ZWISCHEN DEN LEHRVERANSTALTUNGEN ZU ENTSPANNEN. SEHEN SIE SICH HIER AN, WO SIE DIE RÄUME FINDEN:

[HTTPS://WWW.HS-GEISENHEIM.DE/HOCHSCHULE/ORGANISATION/ADMINISTRATIVE-EINHEITEN/HOCHSCHULDIDAKTIK-UND-ELEARNING/STUDIERENDENRAEUME](https://www.hs-geisenheim.de/hochschule/organisation/administrative-einheiten/hochschuldidaktik-und-elearning/studierendenraeume)



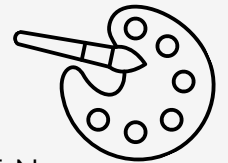
## AG'S AN DER HOCHSCHULE



### GEMEINSCHAFTSGARTEN

JEDER, DER LUST AUFS GEMEINSAME GÄRTNERN  
HAT, IST HERZLICH WILLKOMMEN!  
ZU FINDEN AUF STUD.IP.  
KONTAKT: [DOMINIK POHL](#)

### KUNST AG



WIR WOLLEN EINEN OFFENEN ORT FÜR DEN  
KREATIVEN AUSTAUSCH UND GEMEINSAMES  
ARBEITEN SCHAFFEN. OB MALEN, ZEICHNEN ODER  
EINFACH AUSPROBIEREN, HIER KANN JEDER  
SEINEM KÜNSTLERISCHEN SCHAFFEN NACHGEHEN  
UND SICH MIT ANDEREN AUSTAUSCHEN UND  
VONEINANDER LERNEN. WIR HELFEN UND  
UNTERSTÜTZEN DABEI GERNE. :)  
ZU FINDEN AUF STUD.IP.  
KONTAKT: [ALEXANDRA NATASCHA SZIGAT,](#)  
[MICHELLE VOTTELER](#)

### EIS AG



ZU FINDEN AUF STUD.IP.  
KONTAKT: [MAXIMILIAN RETTERATH](#)

### AG MICRO GREENS / AG KULTURSYSTEME

ZU FINDEN AUF STUD.IP UNTER " STUDIENGRUPPE:  
AG KULTURSYSTEME "  
KONTAKT: [LEON TOLLKÜHN](#)

### BIER AG

KONTAKT: [TOBIAS HORN, FELIX BAUMGARTNER](#)





## FUNGI AG

ISST DU GERNE PILZE? KOCHST UND MACHST DU DINGE GERNE SELBST? HAST DU INTERESSE AN SPEZIALITÄTEN, WELCHE MAN SONST NUR IN GOURMET-RESTAURANTS AUF DEN TELLER BEKOMMT?

DANN TRETE DER UNIFUNGIAG BEI! UNSER ZIEL IST ES ZUHAUSE UND AN DER HOCHSCHULE UNTER VERWENDUNG NACHHALTIGER SUBSTRATE DER HGU, GOURMETPILZE WIE SEITLINGE, SHIITAKE UND LIONS MANE ANZUBAUEN.

WENN DU INTERESSE HAST, DANN TRETE DER UNIFUNGIAG AUF STUD.IP BEI. WEITERE INFOS UND EINEN LINK ZUR WHATSAPP-GRUPPE GIBT ES IN DER STUD.IP GRUPPE.

## FASSADENBEGRÜNUNG AG

ZU FINDEN AUF STUD.IP UNTER "PROJEKTGRUPPE: AG FASSADENBEGRÜNUNG BBB"  
KONTAKT: [MAREN STOLLBERG](#)

ES GIBT NOCH WEITERE AG'S? TEILE SIE UNS GERNE MIT, DAMIT SIE IM NÄCHSTEN NEWSLETTER LANDEN, UNTER [ASTA@HS-GM.DE!](mailto:ASTA@HS-GM.DE)

## HOCHSCHULSPORT



DIE SPORTKURSE SIND AUF DER WEBSITE DES HOCHSCHULSPORTS [HTTPS://WWW.HS-GEISENHEIM.DE/HOCHSCHULSPORT](https://www.hs-geisenheim.de/hochschulsport) AUFGEFÜHRT.

WENN IHR FRAGEN ODER ANREGUNGEN HABT, WENDET EUCH GERNE AN ULRIKE SCHNEIDER, PER E-MAIL [ULRIKE.SCHNEIDER@HS-GM.DE](mailto:ULRIKE.SCHNEIDER@HS-GM.DE) ODER TELEFONISCH 06722 502 - 2841.

## BIBLIOTHEK

ALLE DETAILS ZU AUSLEIHE, ONLINE-BESTAND, FERNLEIHE ETC. GIBT ES HIER. BÜCHER MÜSSEN NICHT MEHR VORBESTELLT WERDEN.

DES WEITEREN HABT IHR MIT DEM VPN BEI WISO.NET ZUGRIFF AUF TAUSENDE E-BOOKS ZUM KOSTENLOSEN DOWNLOAD - SCHAUT HIER VORBEI.

### KONTAKT:

TELEFON (+49 6722 502 261)

E-MAIL ([AUSKUNFT-BIBLIOTHEK@HS-GM.DE](mailto:AUSKUNFT-BIBLIOTHEK@HS-GM.DE))

WHATSAPP (0171 10 27 571).

### IM SEMESTER:

MO. - DO. 09:00 – 19:00 UHR

FREITAG 09:00 – 16:00 UHR

AN ALLEN GESETZLICHEN FEIERTAGEN BLEIBT UNSERE BIBLIOTHEK GESCHLOSSEN.

## MENSA

ÖFFNUNGSZEITEN WÄHREND DES SOMMERSEMESTERS (07.04.2026 – 10.07.2026):

### MONTAG - DONNERSTAG

MENSA GEÖFFNET VON 08:00 BIS 15:00 UHR  
ESSENSAUSGABE VON 11:30 BIS 14:00 UHR

### FREITAG

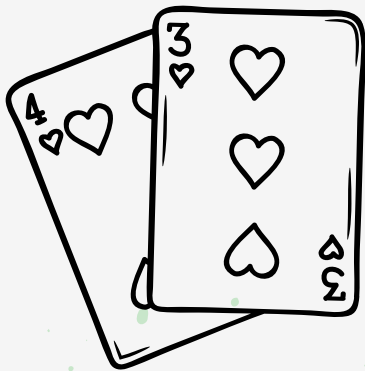
MENSA GEÖFFNET 08:00 BIS 14:00 UHR  
ESSENSAUSGABE VON 11:30 BIS 13:30 UHR

# WAS SONST NOCH IN GEISENHEIM LOS IST....

## SPIELEABENDE UND VIELES MEHR IM YOUCA

TERMINE WERDEN NOCH BEKANNT GEGEBEN.  
AKTUELLE INFORMATIONEN ZU WEITEREN  
VERANSTALTUNGEN FINDEST DU AUCH AUF INSTA:  
@YOUCA\_GEISENHEIM

## ART & BALANCE



**ART & BALANCE**  
*Kreativer Feierabendworkshop*

Gönn dir nach der Arbeit eine kreative Auszeit und entdecke deine künstlerische Seite. Gemeinsam gestalten wir moderne Relief-Bilder mit Struktur- und Modellierpaste und beleben sie mit Farben.

**Workshop-Details (2 Tage)**  
Freitag 17.04.26  
und  
Freitag 24.04.26  
jeweils  
16:00 - 19:00 Uhr,  
70 € inkl. Material

**ORT:**  
YOUCA GEISENHEIM  
RÜDESHEIMER STR. 27  
65366 GEISENHEIM

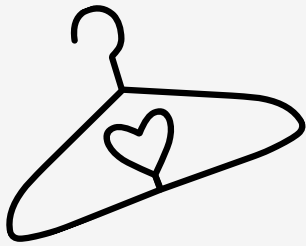
**DAS ERWARTET DICH:**  
Einführung in Struktur- und Modellierpaste  
Techniken für moderne Reliefbilder  
Gestaltung deines eigenen 3D-Kunstwerks  
Bemalung und Fertigstellung (Tag 2).

Anmeldung und weitere Informationen:  
[www.familienbildung-wiesbaden.de](http://www.familienbildung-wiesbaden.de)

KATHOLISCHE REGION  
WIESBADEN | RHEINGAU | TAUNUS  
BISTUM LIMBURG

familienbildung  
Wiesbaden (Bistum Limburg)

Borcelle  
BILDWERKSTÄTTE

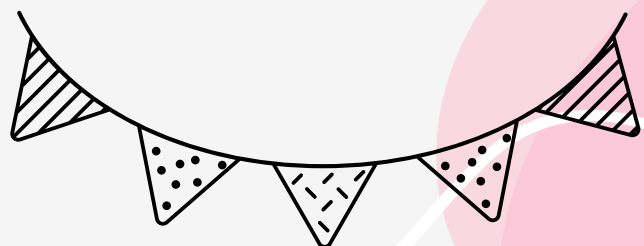


## FLOHMARKT IN DER KINDERTAGESSTÄTTE MARIENTHALER KNIRPSENLAND

- 18. APRIL 2026
- UHRZEIT: 10:00 - 13:00 UHR
- KINDERTAGESSTÄTTE MARIENTHALER  
KNIRPSENLAND, DANZIGER STR. 16, 65366  
GEISENHEIM-MARIENTHAL
- [KITA KNIRPSENLAND](#)

## GEISENHEIMER FRÜHLINGSERWACHEN, SAMSTAG UND SONNTAG, DEN 18. UND 19. APRIL 2026

DAS GEISENHEIMER FRÜHLINGSERWACHEN LÄDT ZUM START IN DIE FESTSAISON IM RHEINGAU EIN. NACH DEN LANGEN WINTERMONATEN ERWACHT DIE STADT WIEDER ZUM LEBEN UND BIETET BESUCHERINNEN UND BESUCHERN EIN BUNTES WOCHENENDE MIT KULINARISCHEN STÄNDEN, LIVE-MUSIK, REGIONALEN ANGEBOTEN UND FRÖHLICHER FRÜHLINGSATMOSPHÄRE. EIN FEST FÜR DIE GANZE FAMILIE UND ALLE, DIE DEN FRÜHLING GEMEINSAM GENIESSEN MÖCHTEN.



## RHEINGAUER SCHLEMMERWOCHEN, 24. APRIL BIS 03. MAI 2026



REGIONALE WEINE, REGIONALE KÜCHE,  
REGIONALE ORIGINALE!  
BESUCHT DIE WINZERHÖFE, WEINKELLER,  
STRAUSSWIRTSCHAFTEN UND GUTSSCHÄNKEN UND  
VERKOSTET DEN AKTUELLEN JAHRGANG.  
KOMMT MIT DEN WINZERINNEN UND WINZERN INS  
GESPRÄCH, NEHMT AN VERSCHIEDENEN  
VERANSTALTUNGEN TEIL UND GENIESST  
REGIONALE SPEISEN!

ZU DEN RHEINGAUER SCHLEMMERWOCHEN  
ÖFFNEN GUT 100 WINZER, STRAUSSWIRTSCHAFTEN  
UND RESTAURANTS IHRE KELLER UND HÖFE. IHR  
KÖNNT DEN NEUEN WEIN-JAHRGANG KOSTEN, AN  
MUSIKALISCHEN VERANSTALTUNGEN TEILNEHMEN,  
DIE RHEINGAUER WEINBERGE ERKUNDEN UND  
VIELES MEHR: [RHEINGAUER SCHLEMMERWOCHEN -  
24. APRIL BIS 03. MAI 2026](#)

## PFLANZENMARKT AM 25. APRIL 2026 VON 8:30 - 12:00 UHR IN STEPHANSHAUSEN



GROSSER BLUMEN- UND PFLANZENMARKT AM  
**KÖRBERPLATZ STEPHANSHAUSEN,  
HAUPTSTRASSE, 65366 GEISENHEIM-  
STEPHANSHAUSEN.** ANGEBOTEN WIRD EINE  
VIELFÄLTIGE AUSWAHL AN BEET-UND  
BALKONPFLANZEN IN GÄRTNERQUALITÄT,  
BEPFLANZTE AMPELN SOWIE DÜNGER UND  
BLUMENERDE. EIGENE PFLANZGEFÄSSE WERDEN  
AUF WUNSCH BEPFLANZT.

WEITERE INFOS: [VVV-STEPHANSHAUSEN@WEB.DE](mailto:VVV-STEPHANSHAUSEN@WEB.DE)

# ASTA WISSENSWERTES

## FAHRGEMEINSCHAFTEN

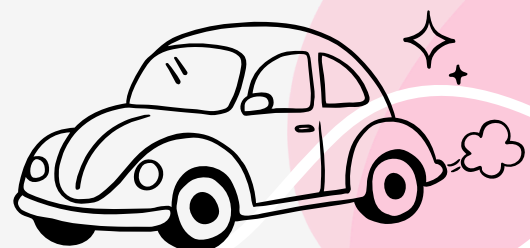
DU HAST EINEN PLATZ IM AUTO FREI ODER WEISST NICHT, WIE DU NÄCHSTES WOCHENENDE ZUR FAMILIE KOMMST?

WIR FINDEN, FAHRGEMEINSCHAFTEN SIND EINE GUTE UND EINFACHE MÖGLICHKEIT UNSEREN CO<sub>2</sub>-FUSSABDRUCK ETWAS ZU REDUZIEREN UND EINEN KLEINEN TEIL ZUR EINSPARUNG VON TREIBHAUSGASEN BEIZUTRAGEN. ANBEI FINDEST DU EINEN LINK ZU EINER VON DER ASTA ERSTELLTEN WHATSAPP-GRUPPE, UM EINFACHER MITFAHRGELEGENHEITEN ZU FINDEN.

DIE IN DIESER GRUPPE GEPOSTETEN ANGEBOTE WERDEN NICHT VOM ASTA VERWALTET. DIE GRUPPE SOLL LEDIGLICH ANBIETENDEN UND SUCHENDEN EINE PLATTFORM ZUM AUSTAUSCH BIETEN. DU BIST HERZLICH EINGELADEN, DER GRUPPE BEIZUTRETEN UND DICH ZU BETEILIGEN.

EINLADUNGSLINK:

[HTTPS://CHAT.WHATSAPP.COM/KUHWZ1NFIGY09MI0ZGSUUW](https://chat.whatsapp.com/kuhwz1nficy09mi0zgsuuw)



## KLEINANZEIGEN

EINE GRUPPE FÜR ALLE, DIE GERNE STÖBERN.

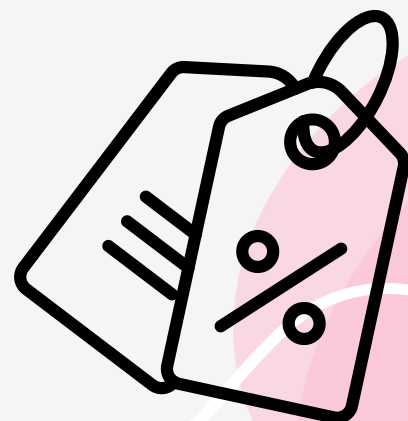
HIER KÖNNT IHR KLEINIGKEITEN ZUM VERKAUFEN ODER VERSCHENKEN ANDEREN STUDIS ANBIETEN UND SELBER SCHAUEN, WAS ES SO ZU BIETEN GIBT. DIES TRÄGT DAZU BEI, DASS GEBRAUCHTE GEGENSTÄNDE, PFLANZEN UND SONSTIGES EINEN NEUEN BESITZER FINDEN UND NICHT IM MÜLL LANDEN MÜSSEN.

ANBEI FINDEST DU EINEN LINK ZU EINER VON DER ASTA ERSTELLTEN WHATSAPP-GRUPPE.

DIE IN DIESER GRUPPE GEPOSTETEN ANGEBOTE WERDEN NICHT VOM ASTA VERWALTET. DIE GRUPPE SOLL LEDIGLICH ANBIETENDEN UND SUCHENDEN EINE PLATTFORM ZUM AUSTAUSCH BIETEN. DU BIST HERZLICH EINGELADEN, DER GRUPPE BEIZUTRETEN UND DICH ZU BETEILIGEN

LINK

[HTTPS://CHAT.WHATSAPP.COM/IUDXEGTOWGSK4SHK12FG5S](https://chat.whatsapp.com/IUDXEGTOWGSK4SHK12FG5S)



# *DAS ALTE WEINFASS*

NACH EINEM ANSTRENGENDEN UNI-TAG MAL  
RAUSKOMMEN UND LEUTE TREFFEN?  
KEIN PROBLEM BEI UNSEREN GEMÜTLICHEN  
ABENDEN AM ALTEN WEINFASS!

BEI EINEM GLAS WEIN, EINER FLASCHE BIER ODER  
EINEM SOFTGETRÄNK UND GUTER MUSIK KANNST  
DU AUF NEUE STUDIERENDE TREFFEN ODER MIT  
DEINEN KOMMILITONEN ENTSPANNEN.

DABEI FEHLT AUCH NIE EIN HAPPEN ZU ESSEN.

**JEDEN DONNERSTAG AB 16:00 UHR**



# ASTA BÜRO & LÄDCHEN

DAS ASTA BÜRO IST DEINE PHYSISCHE ANLAUFSTELLE, WENN DU FRAGEN ODER ANREGUNGEN FÜR UNS HAST. ÜBRIGENS HABEN WIR AUCH EINEN AUSLEIHSERVICE: VOM SCHLAGBOHRER BIS ZUM FAHRRAD. VIELLEICHT KÖNNEN WIR AUSHELFEN?

ODER BRAUCHST DU STUDIENMATERIALIEN FÜR KLEINES GELD? UNSER ASTA LÄDCHEN BIETET EIN BREITES SPEKTRUM AN SCHREIBWAREN. SCHAU DOCH MAL VORBEI!

ZAHLUNG IST ALLERDINGS **NUR MIT KARTE ODER KONTAKTLOS MÖGLICH!!!** AKZEPTIERT WERDEN: VISA, MASTERCARD, AMERICAN EXPRESS, GOOGLE PAY UND APPLE PAY.

DAS LÄDCHEN ÖFFNET SEINE TÜREN IM SOMMERSEMESTER 2026 **IMMER DIENSTAGS VON 12:00 - 13:30 UHR UND MITTWOCHS VON 16:00 - 18:00 UHR!**



WIR HABEN NUR **NOCH WENIGE HOCHSCHUL-  
GEISENHEIM PULLOVER** IN SCHWARZ UND GRAU IM  
SORTIMENT!

KOMMT DAZU EINFACH ZU DEN ÖFFNUNGSZEITEN  
DES LÄDCHENS VORBEI ODER VEREINBART EINEN  
TERMIN UND HOLT EUCH EINEN PULLI FÜR **30€**

ZUDEM BIETEN WIR EUCH FOLGENDE BÜCHER  
REDUZIERT AN:

**BETRIEBSWIRTSCHAFT – ERFOLGREICHE  
UNTERNEHMENSFÜHRUNG IM WEINGUT**

474 SEITEN, 160 ABB.  
ISBN 978-3-940456-98-4

**ZEIT. – ZEITMANAGEMENT,  
PERSÖNLICHKEITSENTWICKLUNG & TEAMFÜHRUNG**

254 SEITEN  
ISBN 978-3-96031-000-6

BESTELLUNG ÜBER DEN ASTA: 15 € (LVP € 29,50)

SCHREIBT UNS BEI INTERESSE EINE MAIL AN  
[BUERO@ASTA-GEISENHEIM.DE](mailto:BUERO@ASTA-GEISENHEIM.DE) ODER KOMMT  
EINFACH ZU DEN ÖFFNUNGSZEITEN DES  
LÄDCHENS VORBEI.

# *SITZUNGEN*

## **STUPA SITZUNG**

13.04. 19:00 UHR  
IM ASTA-LERNRAUM

## **ASTA SITZUNG**

14.04. 18:00 UHR  
IM ASTA-LERNRAUM

# KONTAKT

ASTA BÜRO  
BRENTANOSTR. 9, 65366  
E-MAIL: [ASTA@HS-GM.DE](mailto:ASTA@HS-GM.DE)  
TEL.: 06722/502 717

FOLGT DEM ASTA AUF FACEBOOK UND INSTAGRAM,  
UM INFORMIERT ZU BLEIBEN!

[INSTAGRAM](#)  
[FACEBOOK](#)

UNSERE FACEBOOK-GRUPPEN:  
DU BIST AUF DER SUCHE NACH EINEM NEBENJOB,  
EINER WG ODER WÜRDEST GERNE MEHR VON  
VERANSTALTUNGEN IN GEISENHEIM ERFAHREN?  
DANN SOLLTEST DU UNBEDINGT MAL IN UNSERE  
FACEBOOK-GRUPPEN UNTER FOLGENDEN  
VERLINKUNGEN VORBEISCHAUEN.

[JOBBÖRSE](#)  
[WG- & WOHNUNGSBÖRSE](#)