

Automatische Einrichtung von eduroam unter Windows



Vorwort

eduroam (Education Roaming) stellt weltweites WirelessLAN Roaming zur Verfügung.

Über **eduroam** können Studierende und Mitarbeiter das WLAN nicht nur an der Hochschule Geisenheim, sondern auch an anderen wissenschaftlichen Einrichtungen nutzen. Ebenso steht unseren Gästen von anderen Hochschulen das Netzwerk **eduroam** zur Verfügung.

Bitte beachten Sie: An fremden Hochschulen haben Sie zwar Zugriff auf das Internet, Sie befinden sich aber nicht im Netz der Hochschule Geisenheim. Sie benötigen deshalb einen VPN-Zugang, um interne Dienste zu nutzen.

Nützliche Links zum Thema **eduroam**:

Übersichtskarte zur **eduroam** Verbreitung in Deutschland
<https://map.eduroam.de/leaflet/eduroam/eduroam-map.html>

Weltweite Karte
<https://www.eduroam.org/where/>

Hinweis

Die nachfolgende Anleitung wurde unter Windows 10 erstellt. Sie zeigt beispielhaft, wie eine Einrichtung unter einem Windows System durchgeführt wird.

Schritt 1

Gehen Sie mit einem Browser Ihrer Wahl auf die Webseite <https://cat.eduroam.de/?idp=239>.

Schritt 2

Die nachfolgende Seite zeigt Ihnen das passende Installationsprogramm für Ihr Betriebssystem an. Mit einem Klick auf **1**, können Sie dieses herunterladen.

Sollten Sie das Installationsprogramm von einem Computer herunterladen, auf dem ein anderes Betriebssystem installiert ist, wählen Sie **Alle Plattformen** (2) aus. Danach können Sie die passende Version für Ihr Betriebssystem auswählen und herunterladen.

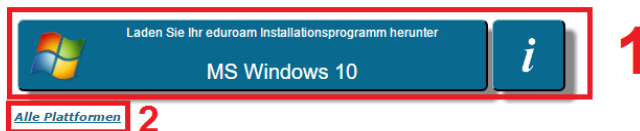
Willkommen zu DFN eduroam CAT eduroam Configuration Assistant Tool

Diese Seite anzeigen in [Български](#) [Català](#) [Čeština](#) [Deutsch](#) [English\(GB\)](#) [Español](#) [Français](#) [Galego](#) [Hrvatski](#) [Italiano](#) [Norsk](#) [Polski](#) [Slovenščina](#) [Srpski](#) [Suomi](#) [Ελληνικά](#) [Magyar](#) [Português](#) [Slovenčina](#)

Ausgewählte Heimatorganisation: **Hochschule Geisenheim University** [andere auswählen](#)

Wenn Sie Probleme haben, bekommen Sie direkt bei Ihrer Heimatorganisation Hilfe. Sie erreichen sie wie folgt:

WWW: <http://www.hs-geisenheim.de/campus/service/itservice.html>
E-Mail: it-service@hs-am.de
Tel: +49 (0)6722 502-252

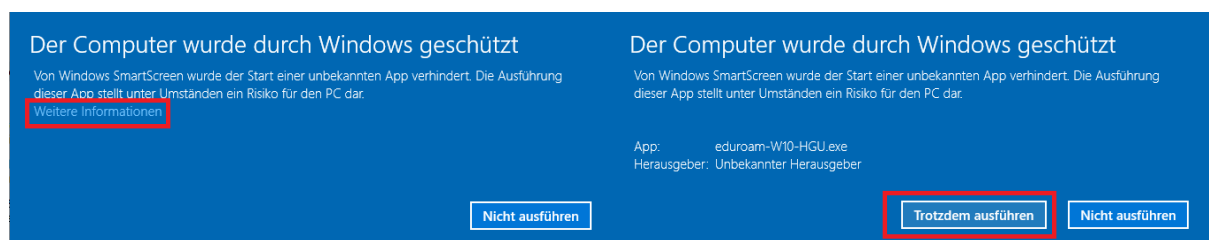


Schritt 3

Öffnen Sie die heruntergeladene Datei.

Bitte beachten Sie:

Bei bestimmten Windows-Versionen können SmartScreen-Warnmeldungen auftreten. Sie können diese Warnmeldung ignorieren (siehe nachfolgende Screenshots).

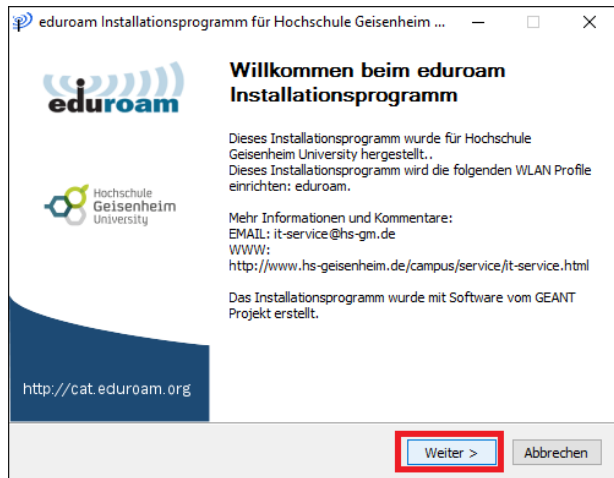


IT Service & Support Guide

Automatische Einrichtung von eduroam unter Windows

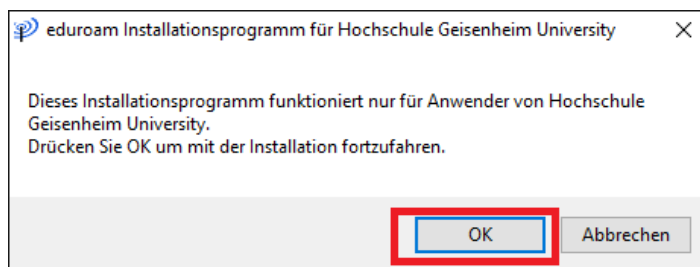
Schritt 4

Folgen Sie den Anweisungen. Klicken Sie auf **Weiter**.

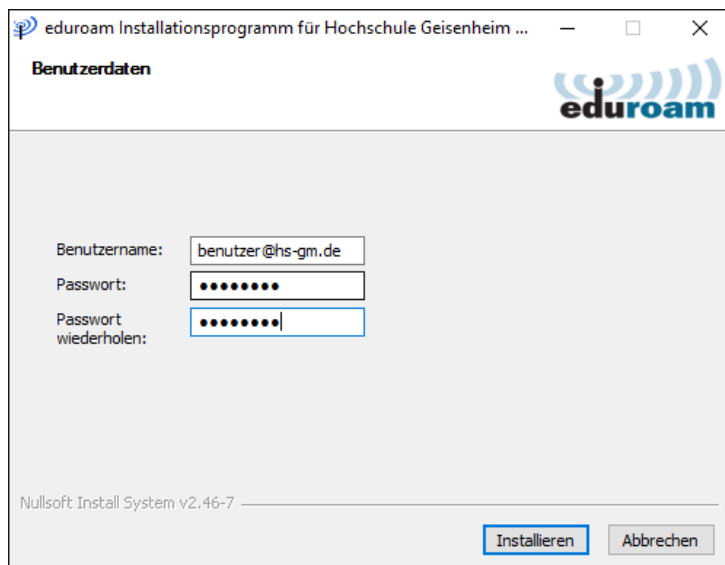


Schritt 5

Bestätigen Sie mit **OK**.



Schritt 6



Geben Sie Ihren HSGM-Account@**hs-gm.de** ein.

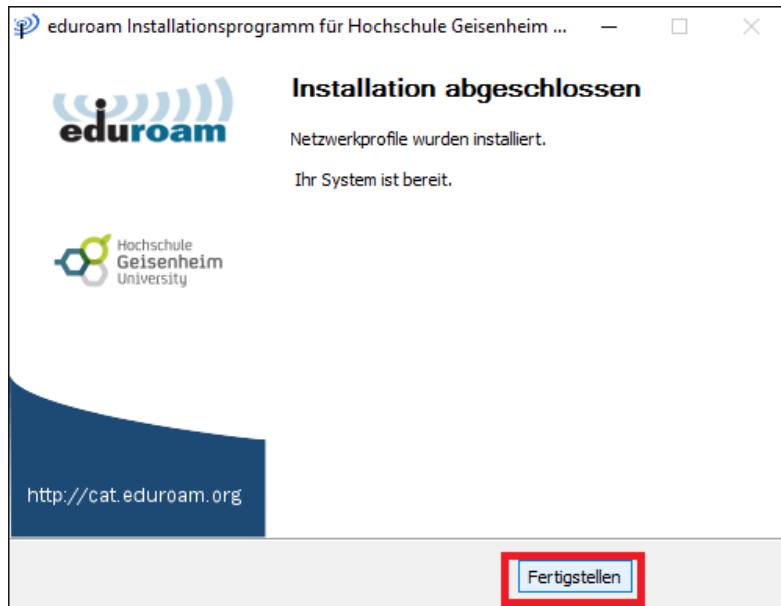
In den Passwortfeldern geben Sie das Passwort Ihres HSGM-Accounts ein.

! Achtung: Es handelt sich dabei **nicht** um Ihre E-Mail-Adresse, sondern um **Benutzername@hs-gm.de**.

Klicken Sie anschließend auf **Installieren**.

Schritt 7

Nach der Installation klicken Sie auf **Fertigstellen**



Schritt 8

In den meisten Fällen verbindet sich das System automatisch. Sollte dies nicht der Fall sein, wählen Sie das Netzwerk **eduroam** aus (siehe nachfolgend).



Auf WLAN-Symbol klicken



Das Netzwerk **eduroam** auswählen. Sollten hier nochmals nach Benutzerdaten gefragt werden, geben Sie dieselben Daten ein, die unter **Schritt 6** benutzt wurden.



Bei Fragen und Kritik sind wir wie folgt erreichbar:

IT-Center

Gebäude 1C
Hochschule Geisenheim University
Von-Lade-Straße 1
65366 Geisenheim

Servicezeiten

Mo-Fr 09-12 Uhr
Mo-Do 14-16 Uhr

IT Hotline

+49 (0)6722 502-250

Fax

+49 (0)6722 502-50250

E-Mail

it-service@hs-gm.de