



© HS Geisenheim

Kleine Rebenschildlaus-*Parthenolecanium corni*



© HS Geisenheim

Kleine Rebenschildlaus-*P. corni*



© HS Geisenheim

Kleine Rebenschildlaus-*P. corni*



© HS Geisenheim

Kleine Rebenschildlaus-*P. corni*



© HS Geisenheim

Kleine Rebenschildlaus-*P. corni*



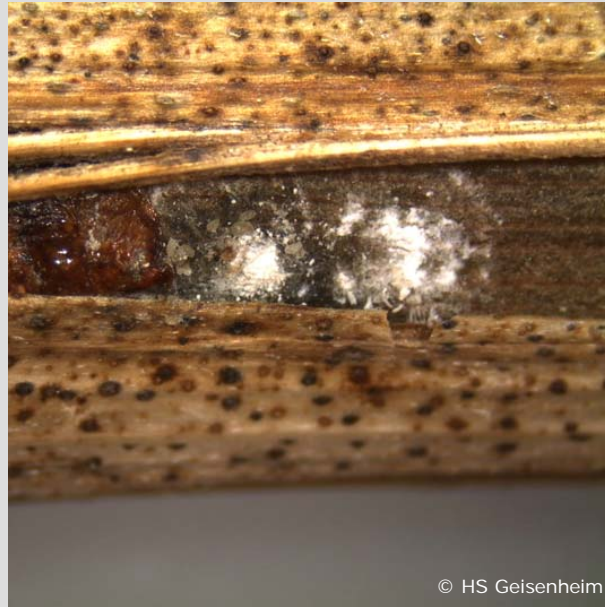
© HS Geisenheim

Kleine Rebenschildlaus-*P. corni*



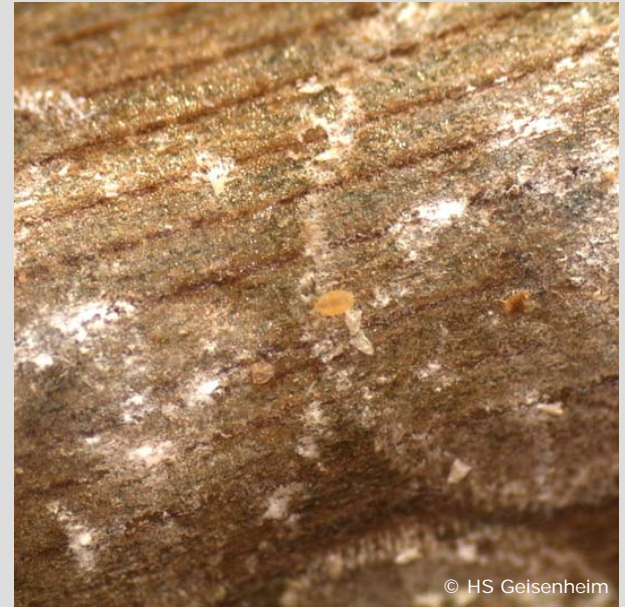
© HS Geisenheim

Kleine Rebenschildlaus-*Parthenolecanium corni*



© HS Geisenheim

Kleine Rebenschildlaus-*P. corni*-Überwinterungsplatz



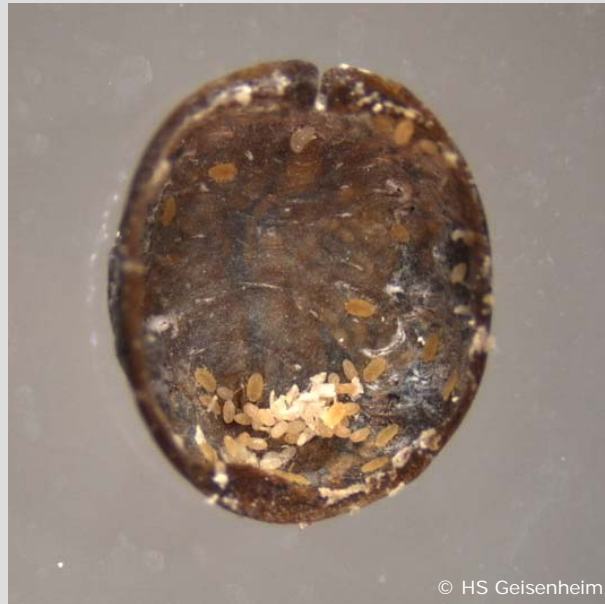
© HS Geisenheim

Kleine Rebenschildlaus-*P. corni*-Schildränder (Diagnose)



© HS Geisenheim

Kleine Rebenschildlaus-*P. corni*-Schild mit Krabber



© HS Geisenheim

Kleine Rebenschildlaus-*P. corni*-Eier und Junglarven



© HS Geisenheim

Kleine Rebenschildlaus-*P. corni*-Eier und Junglarven