

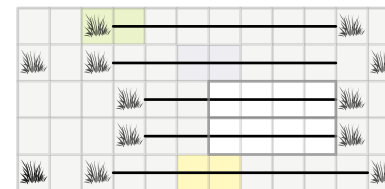
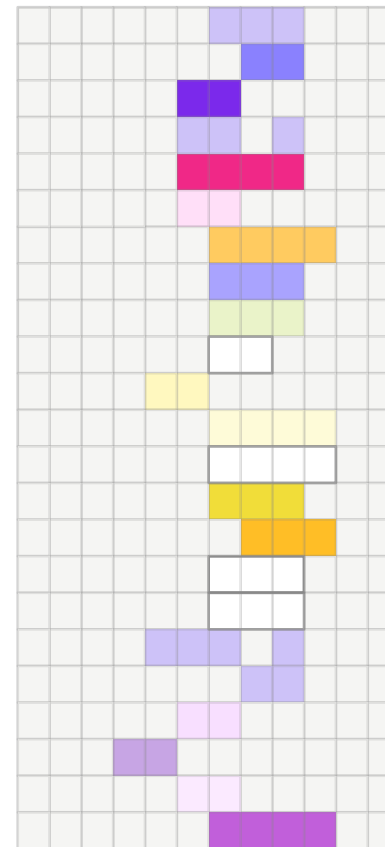


PFLANZUNG Flügelbeet 1 Morepos Eingang

LERNPAKET: Freifläche

EIGENSCHAFTEN: trocken, Wurzeldruck, repräsentativ

J F M A M J J A S O N D



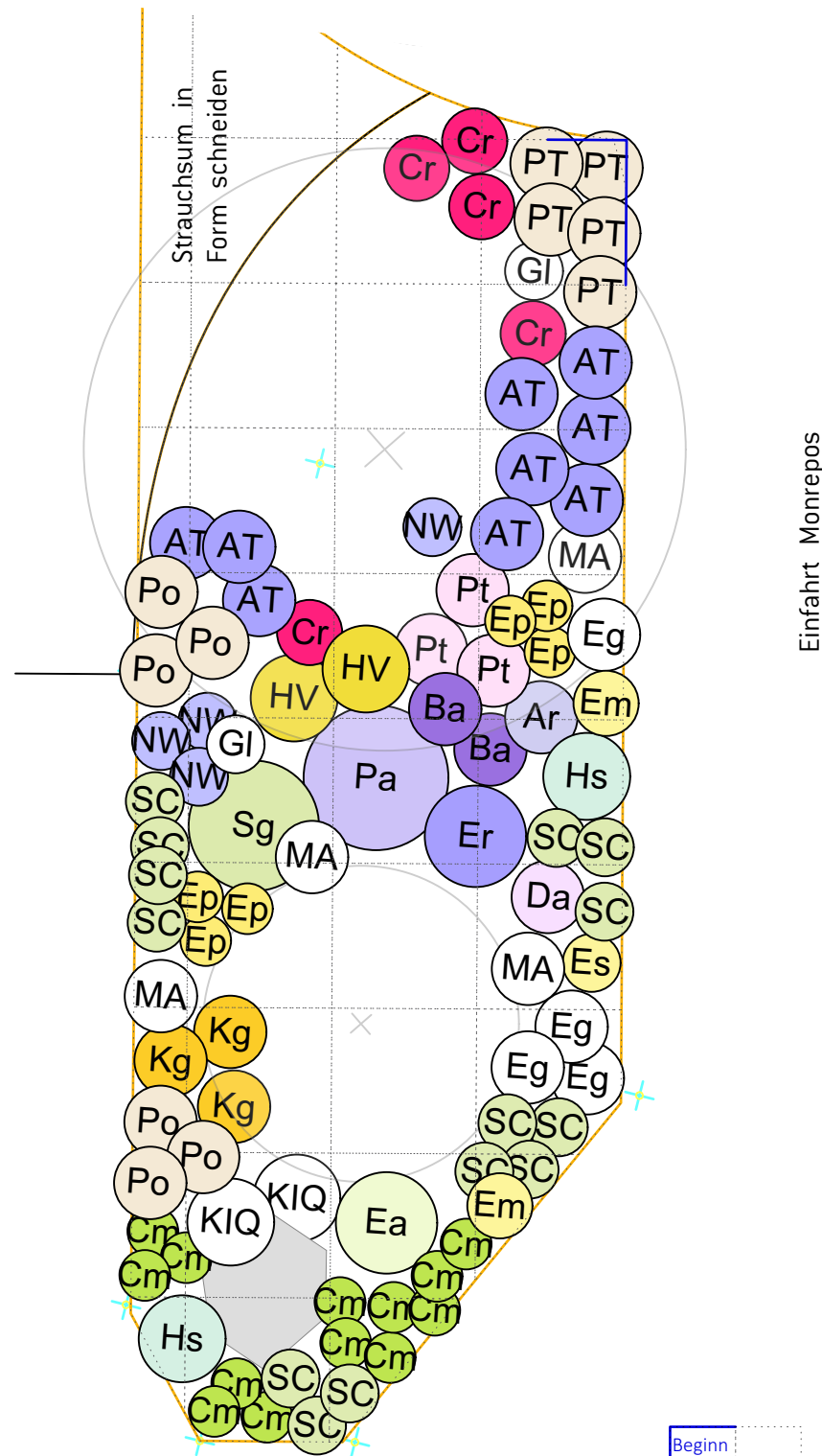
STAUDEN	HINWEISE	STK/ SYMBOLE	STK GESAMT
Ar	Agastache rugosa	2	2
AT	Aster x herveyi 'Twilight'	1	9
Ba	Baptisia australis	1	2
-	Campanula posch. 'Glandore'	-	10
Cr	Centranthus ruber	1	5
Da	Dictamnus albus	1	1
Ep	Echinacea paradoxa	1	6
Er	Echinops ritro	1	1
Ea	Eryngium agavifolium	1	1
Eg	Eryngium giganteum	1	4
Em	Euphorbia mysinites	1	2
Es	Euphorbia seguieriana ssp. niciciana	1	1
Gl	Gaura lindheimeri	1	2
HV	Heliopsis helianth. var. scabra 'Venus'	1	2
Kg	Kniphofia galpinii 'St. Gallen'	1	3
KIQ	Kniphofia hybride 'Ice Queen'	1	2
MA	Malva moschata 'Alba'	1	4
NW	Nepeta x faassenii 'Walker's Low'	1	4
Pa	Perovskia atriplicifolia 'Blue Spire'	1	1
Pt	Phlomis tuberosa 'Amazone'	1	3
-	Pulsatilla vulgaris	-	10
SC	Stachys byzantina 'Cotton Boll'	1	14
-	Verbena bonariensis	-	6

GRÄSER	STK/ SYMBOLE	STK GESAMT
Cm	Carex montana	1 13
Hs	Helictotrichon sempervirens	1 2
PT	Pennisetum orientale 'Tall Tails'	1 5
Po	Pennisetum orientale	1 6
Sg	Stipa gigantea	1 1

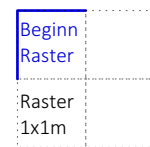
GEOPHYTEN

Narcissus 'Mount Hood', Crocus tomassianus, Muscari neglectum

122
= 5 STK/m²



ca. 26m² Beetfläche



HINWEISE

- Aufasten der Fagus, behutsamer Rückschnitt von Viburnum
- Boden mit Gartenfaser mulchen
- bei anhaltender Hitze und Trockenheit muss ggf. gewässert werden